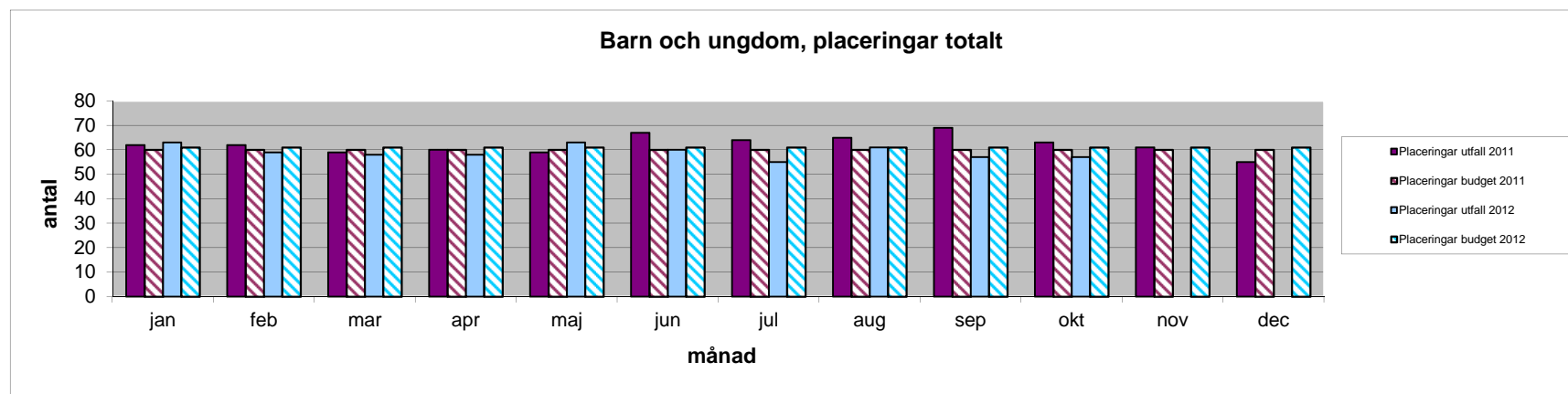
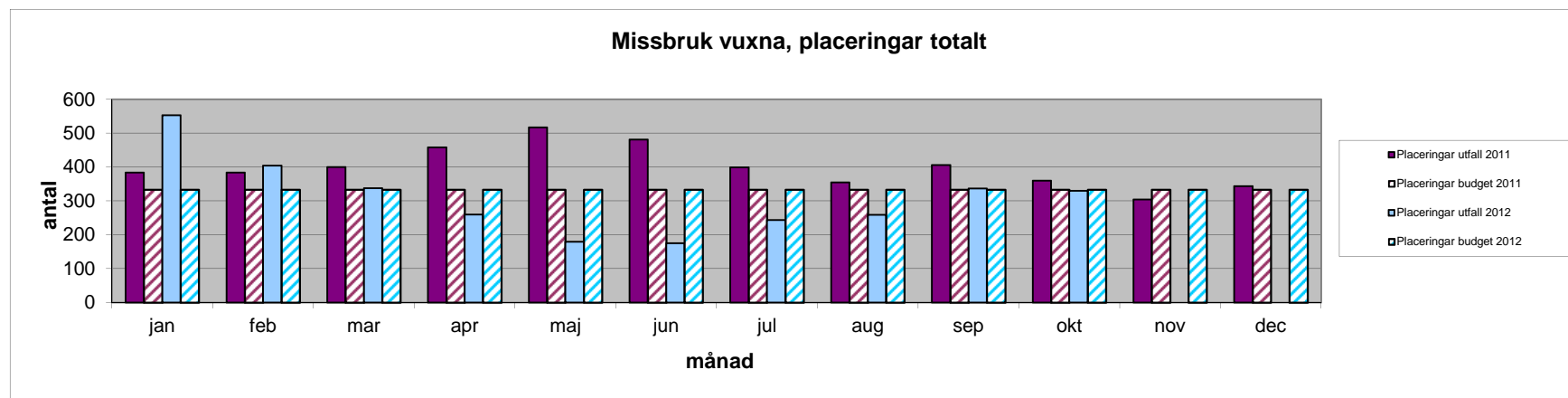


Socialnämnden uppföljning per månad 2011-2012

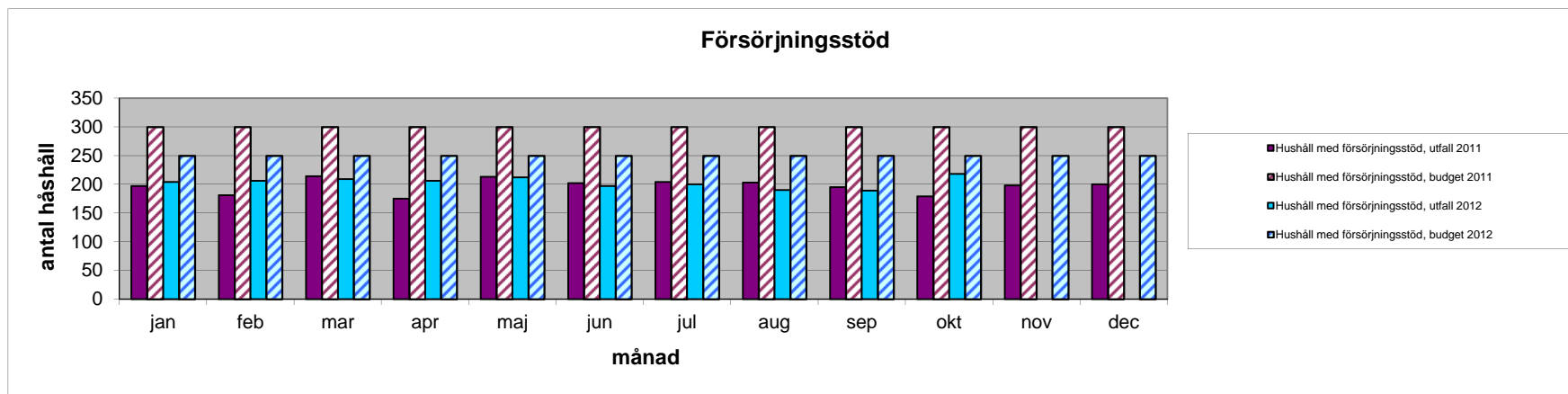
1. INDIVID- o FAMILJE- OMSORG o PSYKIATRI	jan	feb	mar	apr	maj	jun	jul	aug	sep	okt	nov	dec	Totalt	Budget
BARN OCH UNGDOM 2011														
Beslut om placering totalt	62	62	59	60	59	67	64	65	69	63	61	55	62	60
varav ensamkommande flyktingbarn	16	15	15	21	16	17	16	18	18	17	21	19	17	
Beslut om placering i familjehem	53	49	46	52	52	59	57	58	61	57	51	47	54	
Beslut om placering på HVB-hem och SIS – institution	9	13	13	8	7	8	7	7	8	6	10	8	9	
Vård dygn i familjehem	1 528	1 326	1 400	1 451	1 493	1 598	1 735	1 661	1 594	1 572	1 456	1 371	18 185	
varav ensamkommande flyktingbarn	341	308	341	406	478	488	465	488	434	434	390	345	4 918	
Vård dygn på HVB-hem och SIS-institution	230	361	403	311	217	241	214	217	221	175	187	248	3 025	
varav ensamkommande flyktingbarn	134	112	124	71	0	0	0	31	30	31	76	155	764	
Andel placerade i familjehem i relation till antalet placerade	85%	79%	78%	87%	88%	88%	89%	89%	88%	90%	84%	85%	86%	
BARN OCH UNGDOM 2012														
Beslut om placering totalt	63	59	58	58	63	60	55	61	57	57			59	61
varav ensamkommande flyktingbarn	20	20	20	20	20	20	19	18	16	15			19	
Beslut om placering i familjehem	51	45	42	43	47	43	38	44	40	39			43	
Beslut om placering på HVB-hem och SIS – institution	12	14	16	15	16	17	17	17	17	18			16	
Vård dygn i familjehem	1 507	1 210	1 308	1 491	1 393	1 186	1 159	1 146	1 108	1 134			12 642	
varav ensamkommande flyktingbarn	387	348	354	330	341	326	294	270	240	263			3 153	
Vård dygn på HVB-hem och SIS-institution	298	358	429	438	484	490	527	520	490	493			4 527	
varav ensamkommande flyktingbarn	198	232	266	270	279	270	279	272	240	202			2 508	
Andel placerade i familjehem i relation till antalet placerade	81%	76%	72%	74%	75%	72%	69%	72%	70%	68%			73%	



MISSBRUK VUXNA 2011	jan	feb	mar	apr	maj	jun	jul	aug	sep	okt	nov	dec	Totalt	Budget
Antal vård dygn totalt	384	384	400	458	517	481	399	355	406	360	304	344	4 792	4 000
-varav i familjehem	0	0	0	0	0	0	0	0	0	0	0	0	5	5
-varav i HVB-hem	384	384	400	458	517	481	399	355	406	360	304	339	4 787	
-varav i SIS-institution	0	0	0	0	0	0	0	0	0	0	0	0	0	
MISSBRUK VUXNA 2012														
Antal vård dygn totalt	553	404	338	260	180	175	244	259	337	330	0	0	3 080	4 000
-varav i familjehem	31	29	31	30	31	30	31	31	30	0			27	
-varav i HVB-hem	522	375	307	230	149	145	213	228	307	330			281	
-varav i SIS-institution	0	0	0	0	0	0	0	0	0	0			0	



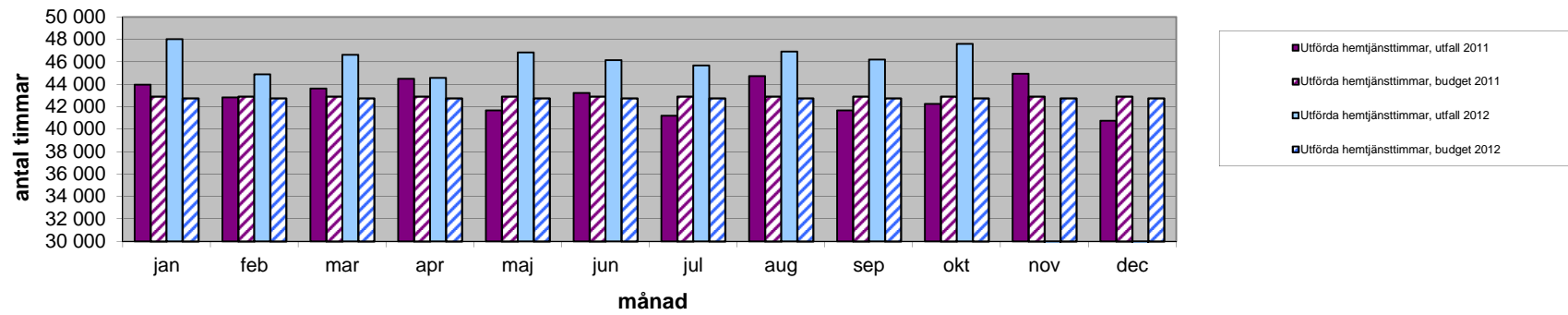
FÖRSÖRJNINGSSTÖD 2011	jan	feb	mar	apr	maj	jun	jul	aug	sep	okt	nov	dec	Totalt	Budget
Hushåll med försörjningsstöd totalt	197	181	214	175	213	202	204	203	195	179	198	200	197	300
-varav med försörjningsstöd mer än 10 månader	99	96	92	86	90	90	86	84	83	86	82	86	88	120
Genomsnittlig bidragstid, månader	6,3	6,3	6,3	6,2	6,2	6,2	6,1	6,2	6,2	6,2	6,1	6,1	6,2	5,7
FÖRSÖRJNINGSSTÖD 2012														
Hushåll med försörjningsstöd totalt	204	206	209	206	212	197	200	190	189	218			203	250
-varav med försörjningsstöd mer än 10 månader	91	89	86	95	98	92	90	93	92	100			93	120
Genomsnittlig bidragstid, månader	6,0	5,9	5,9	5,8	6,0	6,0	6,1	6,0	6,0	6,1			6,0	6,4



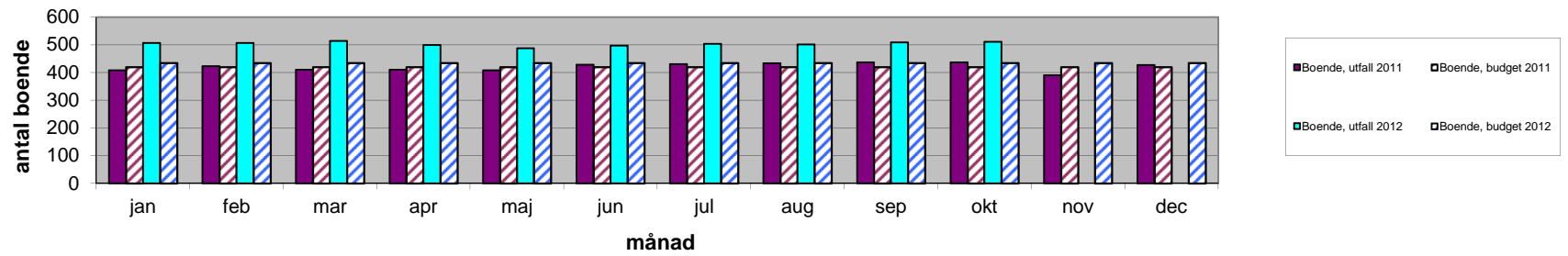
2. ÄLDREOMSORG 2011	jan	feb	mar	apr	maj	jun	jul	aug	sep	okt	nov	dec	Totalt	Budget
HEMTJÄNST														
Brukare med beslut om hemtjänst totalt	1 366	1 389	1 396	1 385	1 375	1 353	1 288	1 338	1 377	1 401	1 417	1 423	1 376	
Varav brukare med endast beslut om trygghetslarm	177	181	184	192	191	197	198	206	204	204	195	201	194	
Utförda hemtjänsttimmar totalt	42 745	41 173	45 099	43 632	45 925	44 294	44 278	45 466	44 881	45 919	46 510	47 752	537 673	
Hemtjänsttimmar per brukare	31	30	32	32	33	33	34	34	33	33	33	34	33	
Varav:														
Utförda avgiftsfria hemtjänsttimmar	1 067	1 094	1 100	1 073	1 077	1 020	932	1 027	1 083	1 116	1086	1086	12 761	
Nattimmar	1 209	1 145	1 368	1 346	1 379	1 176	1 223	1 215	1 189	1 258	1 223	1 337	15 068	
Utförda hemtjänsttimmar exkl. nattimmar	41 536	40 028	43 731	42 286	44 546	43 118	43 055	44 251	43 692	44 661	45 287	46 415	522 605	513 000
Brukare med beslut om avgiftsfri hemtjänst	627	640	641	634	642	640	632	638	638	646	642	645	639	
Antal beslut dagverksamhet	89	94	92	92	90	85	86	90	88	86	95	97	90	
BOENDE														
Brukare med beslut om boende (exkl. psykiatri)	416	409	412	411	407	411	410	411	412	416	417	418	413	402
KORTTIDSVISTELSE														
Årsplatser (vårddygn/antal dagar i akt. månad)	67	71	72	72	66	63	68	71	74	68	64	59	68	55

2. ÄLDREOMSORG 2012	jan	feb	mar	apr	maj	jun	jul	aug	sep	okt	nov	dec	Totalt	Budget
HEMTJÄNST														
Brukare med hemtjänst totalt	1 401	1 406	1 393	1 381	1 385	1 361	1 303	1 345	1 364	1 387			1 373	
Brukare med enbart beslut om trygghetslarm	206	214	228	220	228	236	218	215	215	216			220	
Utförda hemtjänsttimmar totalt	48 021	44 896	46 631	44 578	46 849	46 163	45 667	46 918	46 195	47 594			463 512	
Hemtjänsttimmar per brukare	34	32	33	32	34	34	35	35	34	34			34	
Varav:														
Utförda avgiftsfria hemtjänsttimmar	1 076	1 053	1 078	1 029	1 084	1 025	952	986	1 007	1 078			10 368	
Nattimmar (nattpatrull)	1 231	1 247	1 100	1 025	1 131	1 105	1 082	1 187	1 209	1 192			11 509	
Utförda hemtjänsttimmar exkl. nattimmar	46 790	43 649	45 531	43 553	45 718	45 058	44 585	45 731	44 986	46 402	0	0	542 404	531 765
Brukare med beslut om avgiftsfri hemtjänst	638	636	642	634	644	640	630	631	627	636			636	
Antal beslut dagverksamhet	87	86	86	88	88	85	86	82	90	94			87	
BOENDE*														
Brukare med beslut om vård och omsorgsboende	246	240	244	245	242	243	241	244	241	243			243	261
Brukare med beslut om vård och omsorgsboende - demens	180	186	191	187	184	185	189	191	194	193			188	182
Brukare med beslut om vård och omsorgsboende - psykiatri	15	15	15	15	15	15	15	15	15	15			15	16
Summa boende	441	441	450	447	441	443	445	450	450	451			446	459
KORTTIDSVISTELSE														
Årsplatser (vårddygn/antal dagar i akt. månad)	66	66	64	53	47	54	59	52	59	60			58	70

Utförda hemtjänsttimmar, exkl. natt



Boende, årsplatser (vård, grupp, korttids)



3. OMSORG OM PERSONER MED FUNKTIONSNEDSÄTTNING 2011	jan	feb	mar	apr	maj	jun	jul	aug	sep	okt	nov	dec	Totalt	Budget
INSATSER ENLIGT LSS 2011														
Boende	130	127	127	126	126	127	127	129	130	131	133	133	129	160
varav Barnboende enligt 9 § 8 LSS	9	8	8	7	7	7	6	7	7	8	8	8	8	
Daglig verksamhet	141	140	142	140	142	148	147	149	147	148	148	149	145	160
Personlig assistans, lss	10	10	11	11	10	12	12	12	11	11	10	10		
Personlig assistans, SFB	113	112	111	112	112	114	111	111	111	111	111	114	112	128
Korttidstillsyn för skolungdom över 12 år	42	42	42	42	42	42	39	46	45	46	43	43	43	
Korttidsvistelse	79	82	78	77	78	78	83	79	78	78	79	75	79	
Avlösarservice i hemmet	34	32	34	35	34	34	33	33	34	35	33	32	34	38
Ledsagarservice	27	28	28	29	30	32	33	33	30	33	33	32	31	36
INSATSER ENLIGT SOL 2011														
Boendestöd, antal personer per månad	75	77	78	77	80	79	81	80	86	88	91	96	82	85
HVB-hem, placeringar	12	12	12	12	12	11	11	11	11	9	9	9	11	11
Sysselsättning personer per månad	107	106	106	102	103	101	100	100	98	100	101	102	102	125
Bostad med särskild service	23	23	24	25	26	24	23	25	25	24	25	25	24	35
Utförda hemtjänsttimmar totalt	2 975	2 917	2 844	2 684	3 042	3 381	2 774	3 474	3 344	3 414	3 052	2 819	36 720	27 000
Boende årsplatser (vård dygn/antal dagar i akt. månad)	7	7	8	7	6	6	6	6	6	6	6	7	7	8

3. OMSORG OM PERSONER MED FUNKTIONSNEDSÄTTNING 2012	jan	feb	mar	apr	maj	jun	jul	aug	sep	okt	nov	dec	Totalt	Budget
INSATSER ENLIGT LSS 2012														
Boende	133	133	135	136	136	135	135	135	136	137			135	135
varav Barnboende enligt 9 § 8 LSS	8	8	9	9	10	10	10	9	11	13			10	8
Daglig verksamhet	145	145	146	146	146	149	148	149	148	158			148	150
Personlig assistans, lss	11	10	10	9	8	7	7	9	8	5			8	
Personlig assistans, SFB	113	112	115	115	118	119	116	117	115	115			116	120
Korttidstillsyn för skolungdom över 12 år	41	38	37	37	37	36	35	40	41	43			39	
Korttidsvistelse	75	80	77	76	76	81	80	82	81	83			79	
Avlösarservice i hemmet	31	31	31	34	34	36	35	34	32	36			33	35
Ledsagarservice	34	35	34	37	40	42	40	39	40	42			38	30
INSATSER ENLIGT SOL 2012														
Boendestöd, antal personer per månad	98	97	101	102	104	106	106	103	104	107			103	107
HVB-hem, placeringar	9	9	9	9	9	9	9	9	9	9			9	7
Sysselsättning personer per månad	102	98	95	94	95	97	96	95	93	85			95	115
Bostad med särskild service	26	27	28	27	28	27	27	27	27	27			27	36
Utförda hemtjänsttimmar totalt	3 169	2 994	3 205	2 918	3 096	3 146	3 088	3 074	2 827	3 072			36 707	36 769
Boende årsplatser (vård dygn/antal dagar i akt. månad)	6	6	6	6	6	7	7	7	7	8			7	6