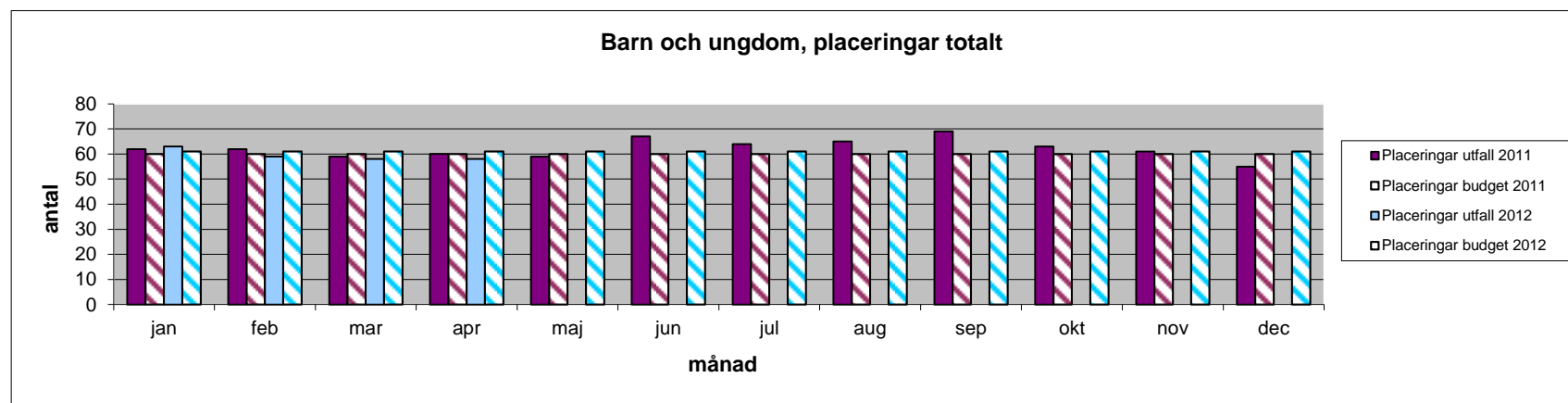
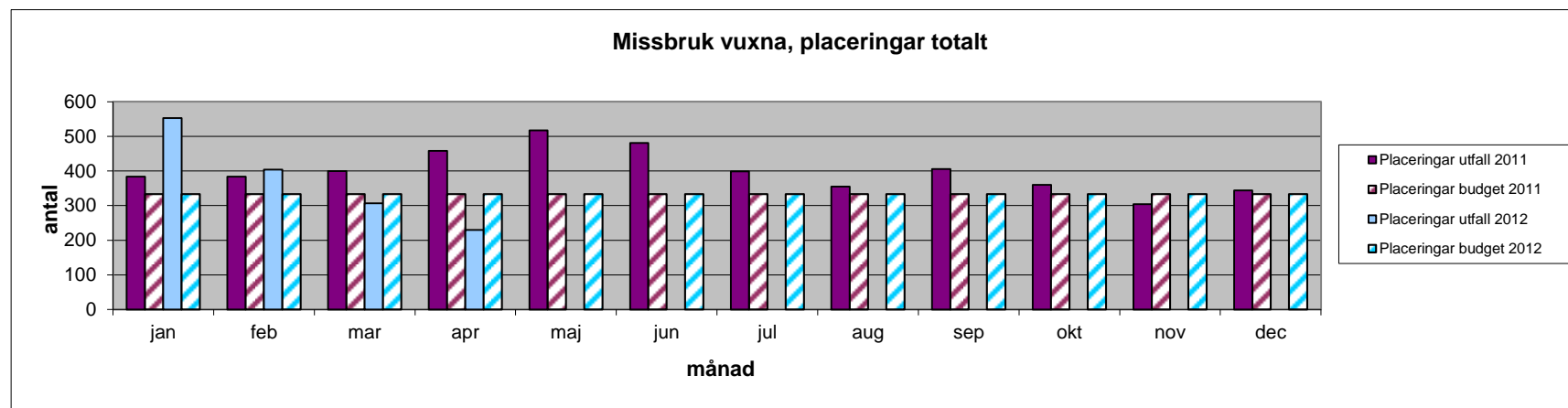


Socialnämnden uppföljning per månad 2011-2012

1. INDIVID- o FAMILJE- OMSORG o PSYKIATRI	jan	feb	mar	apr	maj	jun	jul	aug	sep	okt	nov	dec	Totalt	Budget
BARN OCH UNGDOM 2011														
Beslut om placering totalt	62	62	59	60	59	67	64	65	69	63	61	55	62	60
varav ensamkommande flyktingbarn	16	15	15	21	16	17	16	18	18	17	21	19	17	
Beslut om placering i familjehem	53	49	46	52	52	59	57	58	61	57	51	47	54	
Beslut om placering på HVB-hem och SIS – institution	9	13	13	8	7	8	7	7	8	6	10	8	9	
Vård dygn i familjehem	1 528	1 326	1 400	1 451	1 493	1 598	1 735	1 661	1 594	1 572	1 456	1 371	18 185	
varav ensamkommande flyktingbarn	341	308	341	406	478	488	465	488	434	434	390	345	4 918	
Vård dygn på HVB-hem och SIS-institution	230	361	403	311	217	241	214	217	221	175	187	248	3 025	
varav ensamkommande flyktingbarn	134	112	124	71	0	0	0	31	30	31	76	155	764	
Andel placerade i familjehem i relation till antalet placerade	85%	79%	78%	87%	88%	88%	89%	89%	88%	90%	84%	85%	86%	
BARN OCH UNGDOM 2012														
Beslut om placering totalt	63	59	58	58									60	61
varav ensamkommande flyktingbarn	20	20	20	20									20	
Beslut om placering i familjehem	51	45	42	43									45	
Beslut om placering på HVB-hem och SIS – institution	12	14	16	15									14	
Vård dygn i familjehem	1 507	1 210	1 308	1 286									5 311	
varav ensamkommande flyktingbarn	387	348	354	330									1 419	
Vård dygn på HVB-hem och SIS-institution	298	358	429	438									1 523	
varav ensamkommande flyktingbarn	198	232	266	270									966	
Andel placerade i familjehem i relation till antalet placerade	81%	76%	72%	74%									76%	



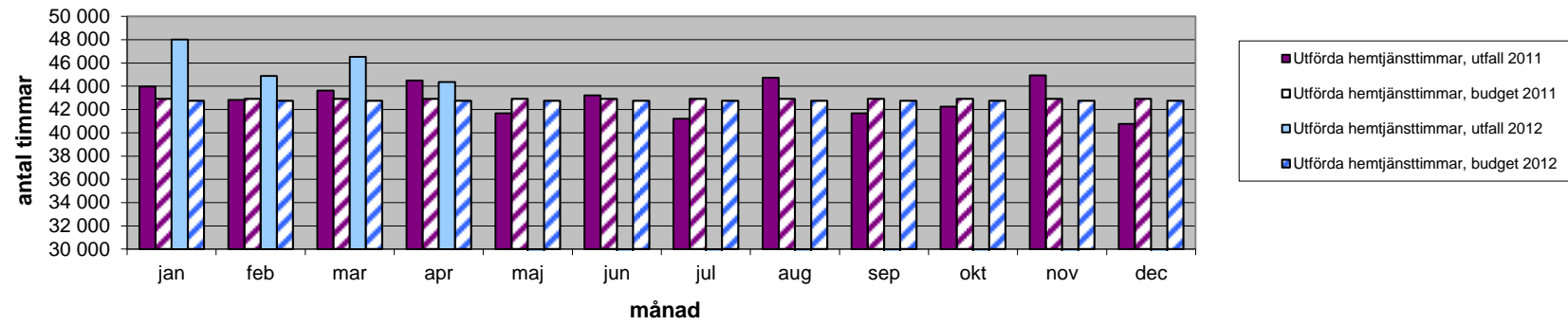
MISSBRUK VUXNA 2011	jan	feb	mar	apr	maj	jun	jul	aug	sep	okt	nov	dec	Totalt	Budget
Antal vårddygn totalt	384	384	400	458	517	481	399	355	406	360	304	344	4 792	4 000
-varav i familjehem	0	0	0	0	0	0	0	0	0	0	0	0	5	5
-varav i HVB-hem	384	384	400	458	517	481	399	355	406	360	304	339	4 787	
-varav i SIS-institution	0	0	0	0	0	0	0	0	0	0	0	0	0	
MISSBRUK VUXNA 2012														
Antal vårddygn totalt	553	404	307	230	0	0	0	0	0	0	0	0	1 494	4 000
-varav i familjehem	31	29	0	0									15	
-varav i HVB-hem	522	375	307	230									359	
-varav i SIS-institution	0	0	0	0									0	



2. ÄLDREOMSORG 2011	jan	feb	mar	apr	maj	jun	jul	aug	sep	okt	nov	dec	Totalt	Budget
HEMTJÄNST														
Brukare med beslut om hemtjänst totalt	1 366	1 389	1 396	1 385	1 375	1 353	1 288	1 338	1 377	1 401	1 417	1 423	1 376	
Varav brukare med endast beslut om trygghetslarm	177	181	184	192	191	197	198	206	204	204	195	201	194	
Utförda hemtjänsttimmar totalt	42 745	41 173	45 099	43 632	45 925	44 294	44 278	45 466	44 881	45 919	46 510	47 752	537 673	
Hemtjänsttimmar per brukare	31	30	32	32	33	33	34	34	33	33	33	33	33	
Varav:														
Utförda avgiftsfria hemtjänsttimmar	1 067	1 094	1 100	1 073	1 077	1 020	932	1 027	1 083	1 116	1086	1086	12 761	
Nattimmar	1 209	1 145	1 368	1 346	1 379	1 176	1 223	1 215	1 189	1 258	1 223	1 337	15 068	
Utförda hemtjänsttimmar exkl. nattimmar	41 536	40 028	43 731	42 286	44 546	43 118	43 055	44 251	43 692	44 661	45 287	46 415	522 605	513 000
Brukare med beslut om avgiftsfri hemtjänst	627	640	641	634	642	640	632	638	638	646	642	645	639	
Antal beslut dagverksamhet	89	94	92	92	90	85	86	90	88	86	95	97	90	
BOENDE														
Brukare med beslut om boende	416	409	412	411	407	411	410	411	412	416	417	418	413	402
KORTTIDSVISTELSE														
Årsplatser (vårddygn/antal dagar i akt. månad)	67	71	72	72	66	63	68	71	74	68	64	59	68	55

2. ÄLDREOMSORG 2012	jan	feb	mar	apr	maj	jun	jul	aug	sep	okt	nov	dec	Totalt	Budget
HEMTJÄNST														
Brukare med hemtjänst totalt	1 401	1 406	1 392	1 376									1 394	
Brukare med enbart beslut om trygghetslarm	206	214	228	220									217	
Utförda hemtjänsttimmar totalt	48 021	44 896	46 542	44 368									183 827	
Hemtjänsttimmar per brukare	34	32	33	32									33	
Varav:														
Utförda avgiftsfria hemtjänsttimmar	1 076	1 053	1 078	1 029									4 236	
Nattimmar (nattpatrull)	1 231	1 247	1 100	1 025									4 603	
Utförda hemtjänsttimmar exkl. nattimmar	46 790	43 649	45 442	43 343	0	0	0	0	0	0	0	0	537 672	531 765
Brukare med beslut om avgiftsfri hemtjänst	641	641	648	640									643	
Antal beslut dagverksamhet	87	86	86	88									87	
BOENDE*														
Brukare med beslut om vård och omsorgsboende	247	241	245	246									245	261
brukare med beslut om vård och omsorgsboende - demens	180	186	191	187									186	182
Summa boende	427	427	436	433									431	443
KORTTIDSVISTELSE														
Årsplatser (vårddygn/antal dagar i akt. månad)	62	61	60	48									58	70

Utförda hemtjänsttimmar, exkl. natt



Boende, årsplatser (vård, grupp, korttids)

