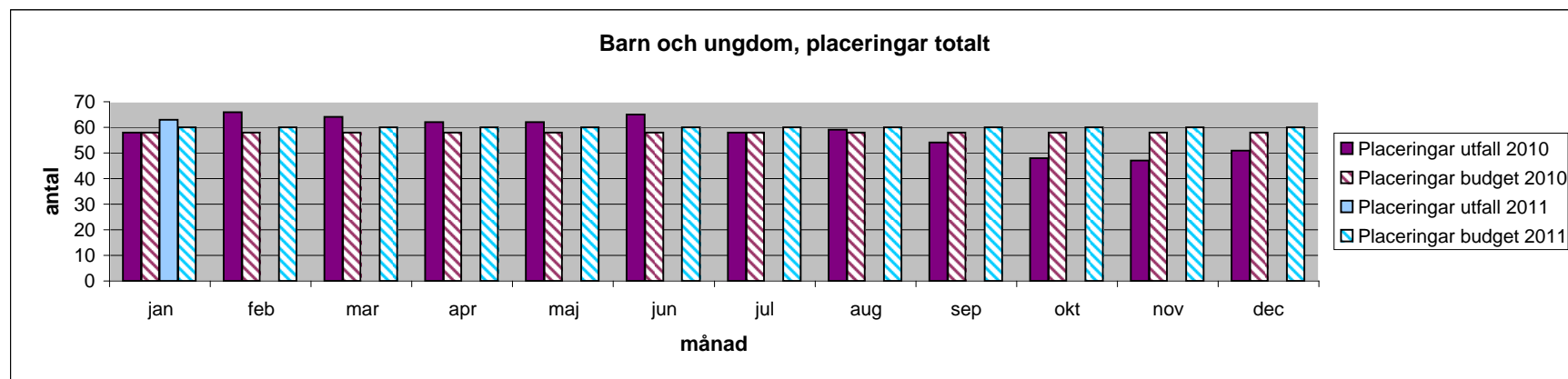


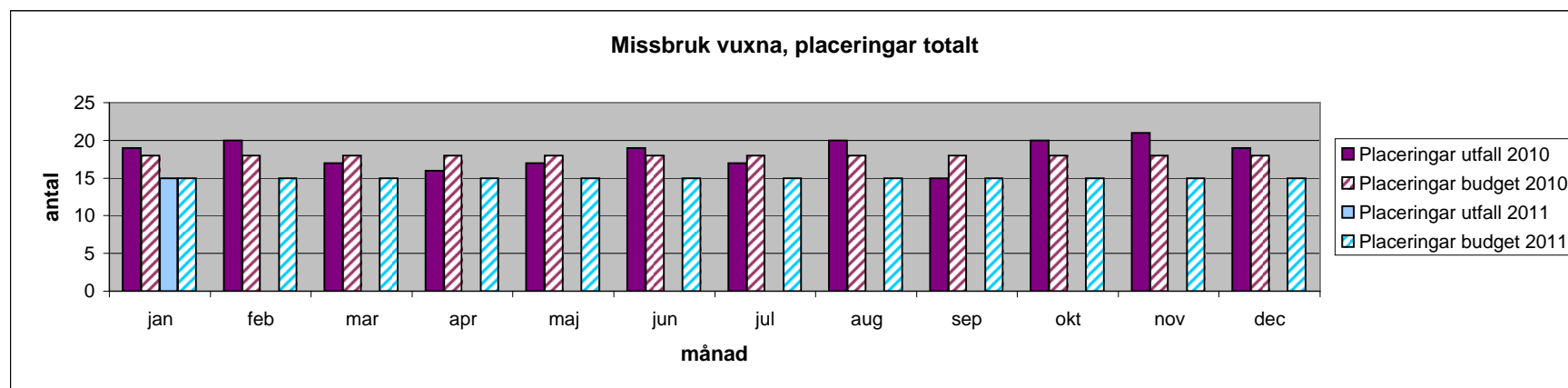
## Socialnämnden uppföljning per månad 2010-2011

	Jan	Feb	Mars	April	Maj	Juni	Juli	Aug	Sept	Okt	Nov	Dec	Totalt	Budget
<b>1. INDIVID- o FAMILJE- OMSORG o PSYKIATRI</b>														
<b>BARN OCH UNGDOM 2010</b>														
<b>Beslut om placering totalt</b>	47	48	47	53	50	50	50	51	56	69	69	74	55	60
-varav beslut om placering i familjehem	38	39	40	42	43	42	40	39	43	47	49	55	43	
-varav beslut om placering på HVB-hem och SIS – institution	9	9	7	11	7	8	10	12	13	22	20	19	12	
Vårddyg i familjehem	1 106	1 001	1 178	1 120	1 128	1 163	1 199	1 171	1 196	1 346	1 346	1 408	1 197	
Vårddyg på HVB-hem och SIS-institution	249	216	217	242	217	197	270	297	336	547	591	542	327	
Andel placerade i familjehem i relation till antalet placerade	81%	81%	85%	79%	86%	84%	80%	76%	77%	68%	71%	74%	78%	
<b>BARN OCH UNGDOM 2011</b>														
<b>Beslut om placering totalt</b>	63												63	60
-varav beslut om placering i familjehem	54												54	
-varav beslut om placering på HVB-hem och SIS – institution	9												9	
Vårddyg i familjehem	1 559												1 559	
Vårddyg på HVB-hem och SIS-institution	230												230	
Andel placerade i familjehem i relation till antalet placerade	86%												86%	



## Socialnämnden uppföljning per månad 2010-2011

	Jan	Feb	Mars	April	Maj	Juni	Juli	Aug	Sept	Okt	Nov	Dec	Totalt	Budget
<b>MISSBRUK VUXNA 2010</b>														
<b>Beslut om placeringar totalt</b>	20	18	18	17	16	14	13	16	12	11	11	13	15	15
-varav i familjehem	0	0	0	1	1	1	1	1	0	0	0	1	1	
-varav i HVB-hem	17	16	16	14	13	13	11	14	12	11	11	12	13	
-varav i SIS-institution	3	2	2	2	2	0	1	1	0	0	0	0	1	
<b>MISSBRUK VUXNA 2011</b>														
<b>Beslut om placeringar totalt</b>	15	0	0	0	0	0	0	0	0	0	0	0	1	15
-varav i familjehem	0												0	
-varav i HVB-hem	15												15	
-varav i SIS-institution	0												0	

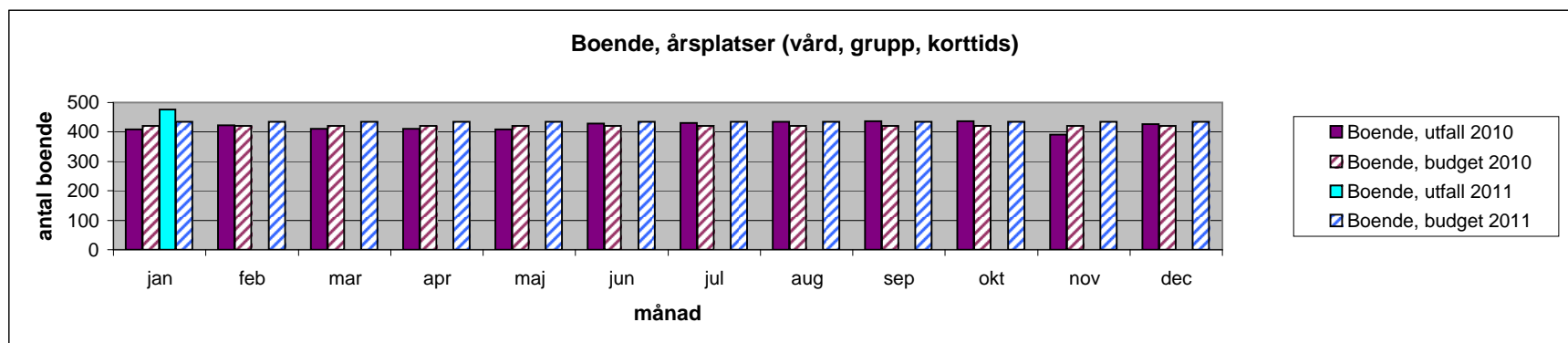
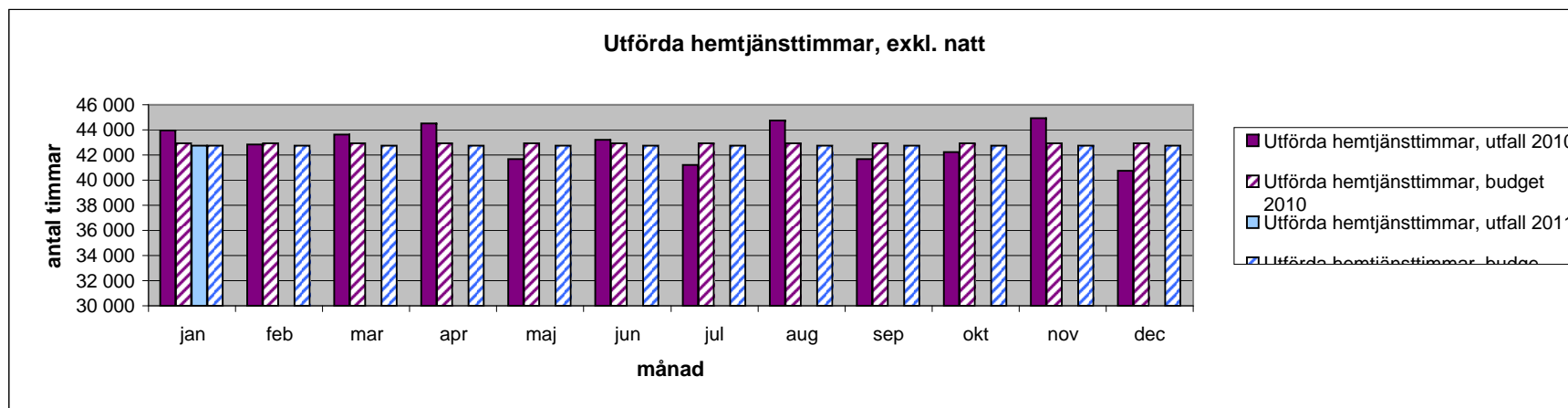






# Socialnämnden uppföljning per månad 2010-2011

Jan	Feb	Mars	April	Maj	Juni	Juli	Aug	Sept	Okt	Nov	Dec	Totalt	Budget
-----	-----	------	-------	-----	------	------	-----	------	-----	-----	-----	--------	--------



## Socialnämnden uppföljning per månad 2010-2011

	Jan	Feb	Mars	April	Maj	Juni	Juli	Aug	Sept	Okt	Nov	Dec	Totalt	Budget
<b>3. OMSORG OM PERSONER MED FUNKTIONSNEDSÄTTNING 2010</b>														
<b>ANTALET INSATSER</b>														
Brukare med insatser enligt LSS totalt	373	372	370	373	376	371	385	386	376	372	376	372	375	
Brukare med beslut om boende	136	135	132	132	133	132	137	141	134	134	131	131	134	150
Boende i familjehem eller i bostad med särskild service för barn och ungdom enligt 9 § 8 LSS	9	9	9	9	10	10	11	11	10	9	9	9	10	
<b>PERSONLIG ASSISTANS</b>														
Brukare med personlig assistans	125	124	121	124	125	126	129	129	125	123	128	130	126	125
<b>ÖVRIGA INSATSER</b>														
Brukare med daglig verksamhet	135	134	133	132	133	132	140	146	147	140	140	138	138	150
Beslut om korttidsvård för skolungdom över 12 år	53	53	53	53	54	49	52	46	45	45	45	46	50	
Beslut om korttidsvistelse	62	66	63	66	66	71	85	83	80	82	79	80	74	
Beslut om avlösarservice i hemmet	31	31	32	29	31	33	33	35	34	34	35	34	33	38
Beslut om ledsagarservice	27	27	28	28	27	25	26	27	28	26	26	26	27	36
Beslut om kontaktperson	40	38	34	32	32	30	31	31	30	28	27	29	32	

	Jan	Feb	Mars	April	Maj	Juni	Juli	Aug	Sept	Okt	Nov	Dec	Totalt	Budget
<b>3. OMSORG OM PERSONER MED FUNKTIONSNEDSÄTTNING 2011</b>														
<b>ANTALET INSATSER</b>														
Brukare med insatser enligt LSS totalt	372												372	
Brukare med beslut om boende	130												130	160
Varav boende i familjehem eller i bostad med särskild service för barn och ungdom enligt 9 § 8 LSS	9												9	
<b>PERSONLIG ASSISTANS</b>														
Brukare med personlig assistans	128												128	128
<b>ÖVRIGA INSATSER</b>														
Brukare med daglig verksamhet	141												141	160
Beslut om korttidsvård för skolungdom över 12 år	43												43	
Beslut om korttidsvistelse	78												78	
Beslut om avlösarservice i hemmet	33												33	38
Beslut om ledsagarservice	28												28	36
Beslut om kontaktperson	26												26	
Utförda hemtjänsttimmar totalt	2 579												30 948	27 000