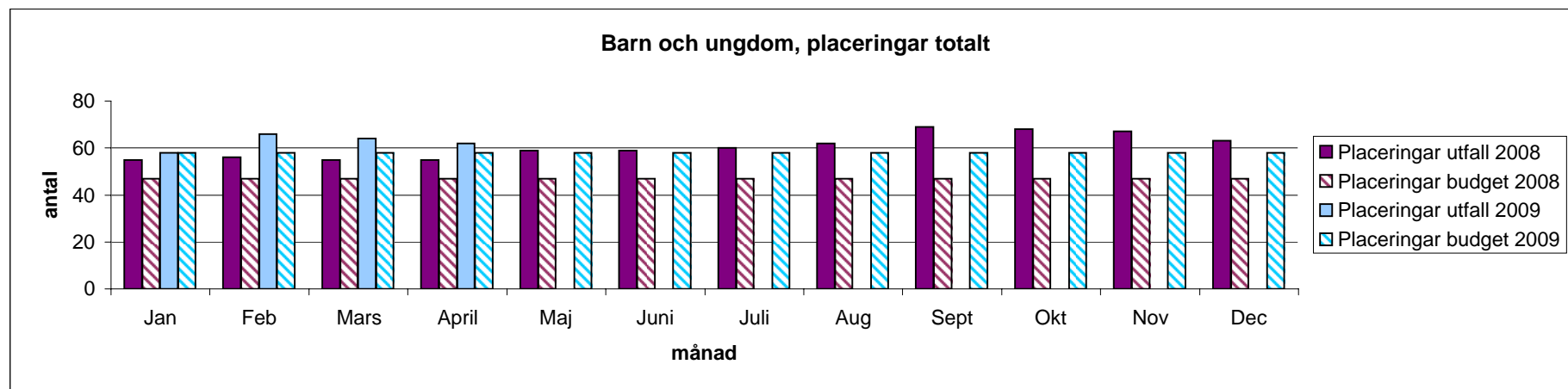


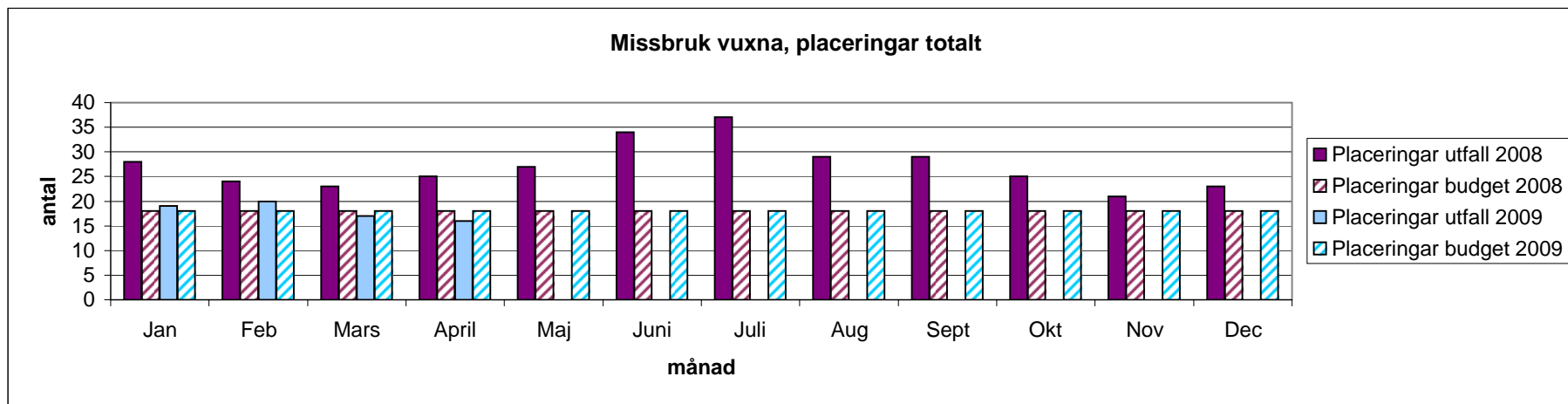
## Socialnämnden uppföljning per månad 2008-2009

	Jan	Feb	Mars	April	Maj	Juni	Juli	Aug	Sept	Okt	Nov	Dec	Totalt	Budget
<b>1. INDIVID- o FAMILJE-OMSORG o PSYKIATRI</b>														
<b>BARN OCH UNGDOM 2008</b>														
<b>Beslut om placering totalt</b>	55	56	55	55	59	59	60	62	69	68	67	63	61	47
-varav beslut om placering i familjehem	43	43	40	40	43	44	44	46	49	44	43	41	43	
-varav beslut om placering på HVB-hem och SIS – institution	12	13	15	15	16	15	16	16	20	24	24	22	17	
Vårddygn i familjehem	1285	1135	1169	1135	1199	1197	1356	1350	1356	1295	1243	1217	1245	
Vårddygn på HVB-hem och SIS-institution	372	365	464	435	442	429	488	496	536	641	661	653	499	
Andel placerade i familjehem i relation till antalet placerade	78%	77%	73%	73%	73%	75%	73%	74%	71%	65%	64%	65%	71%	
<b>BARN OCH UNGDOM 2009</b>														
<b>Beslut om placering totalt</b>	58	66	64	62										58
-varav beslut om placering i familjehem	40	46	44	44										
-varav beslut om placering på HVB-hem och SIS – institution	18	20	20	18										
Vårddygn i familjehem	1215	1154	1272	1292										
Vårddygn på HVB-hem och SIS-institution	558	508	516	495										
Andel placerade i familjehem i relation till antalet placerade	69%	70%	69%	71%										



## Socialnämnden uppföljning per månad 2008-2009

	Jan	Feb	Mars	April	Maj	Juni	Juli	Aug	Sept	Okt	Nov	Dec	Totalt	Budget
<b>MISSBRUK VUXNA 2008</b>														
<b>Beslut om placeringar totalt</b>	28	24	23	25	27	34	37	29	29	25	21	23	27	18
-varav i familjehem	1	1	1	1	1	1	0	0	0	0	0	0	1	
-varav i HVB-hem	25	20	19	21	24	30	33	26	27	24	20	22	24	
-varav i SIS-institution	2	3	3	3	2	3	4	3	2	1	1	1	2	
<b>MISSBRUK VUXNA 2009</b>														
<b>Beslut om placeringar totalt</b>	19	20	17	16										18
-varav i familjehem	0	0	0	0										
-varav i HVB-hem	19	19	16	15										
-varav i SIS-institution	0	1	1	1										



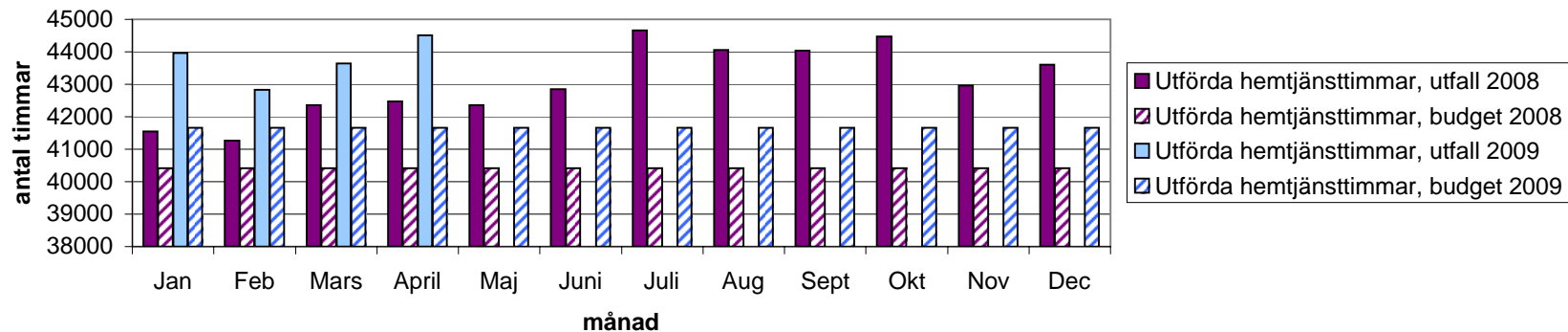




## Socialnämnden uppföljning per månad 2008-2009

	Jan	Feb	Mars	April	Maj	Juni	Juli	Aug	Sept	Okt	Nov	Dec	Totalt	Budget
Årsplatser (vårddygn/antal dagar i akt. månad)	339	346	335	342										365
<b>KORTTIDSVISTELSE</b>														
Årsplatser (vårddygn/antal dagar i akt. månad)	59	68	72	68										55

Utförda hemtjänsttimmar, exkl. natt



Boende, årsplatser (vård, grupp, korttids)

