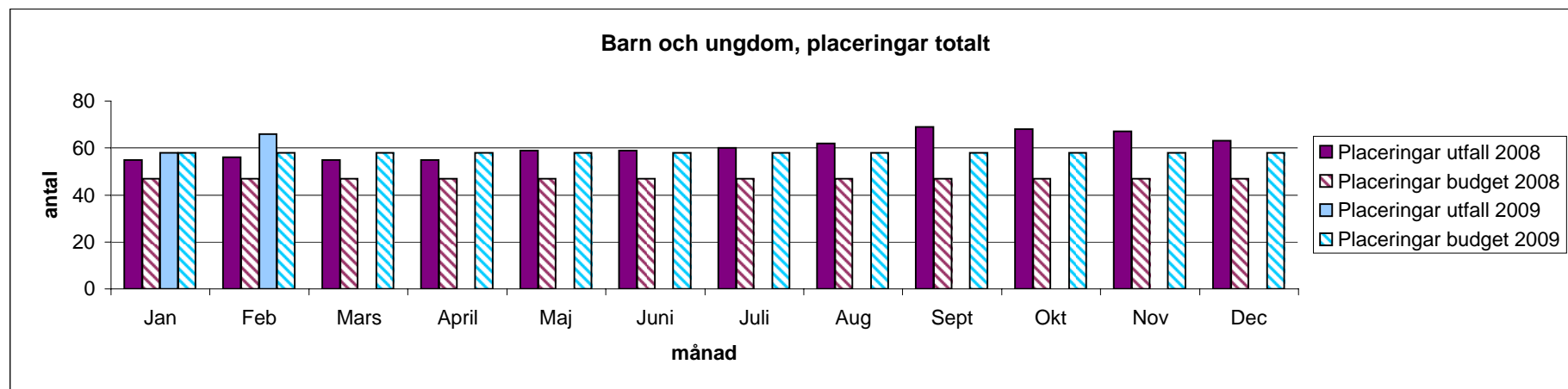


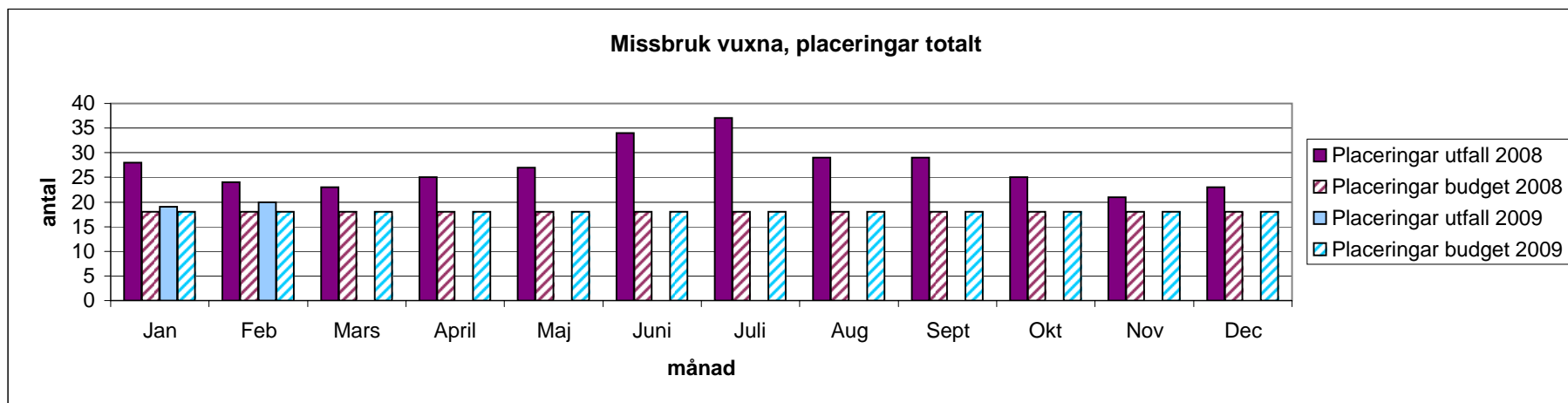
Socialnämnden uppföljning per månad 2008-2009

	Jan	Feb	Mars	April	Maj	Juni	Juli	Aug	Sept	Okt	Nov	Dec	Totalt	Budget
1. INDIVID- o FAMILJE-OMSORG o PSYKIATRI														
BARN OCH UNGDOM 2008														
Beslut om placering totalt	55	56	55	55	59	59	60	62	69	68	67	63	61	47
-varav beslut om placering i familjehem	43	43	40	40	43	44	44	46	49	44	43	41	43	
-varav beslut om placering på HVB-hem och SIS – institution	12	13	15	15	16	15	16	16	20	24	24	22	17	
Vårddygn i familjehem	1285	1135	1169	1135	1199	1197	1356	1350	1356	1295	1243	1217	1245	
Vårddygn på HVB-hem och SIS-institution	372	365	464	435	442	429	488	496	536	641	661	653	499	
Andel placerade i familjehem i relation till antalet placerade	78%	77%	73%	73%	73%	75%	73%	74%	71%	65%	64%	65%	71%	
BARN OCH UNGDOM 2009														
Beslut om placering totalt	58	66												58
-varav beslut om placering i familjehem	40	46												
-varav beslut om placering på HVB-hem och SIS – institution	18	20												
Vårddygn i familjehem	1215	1154												
Vårddygn på HVB-hem och SIS-institution	558	508												
Andel placerade i familjehem i relation till antalet placerade	69%	70%												



Socialnämnden uppföljning per månad 2008-2009

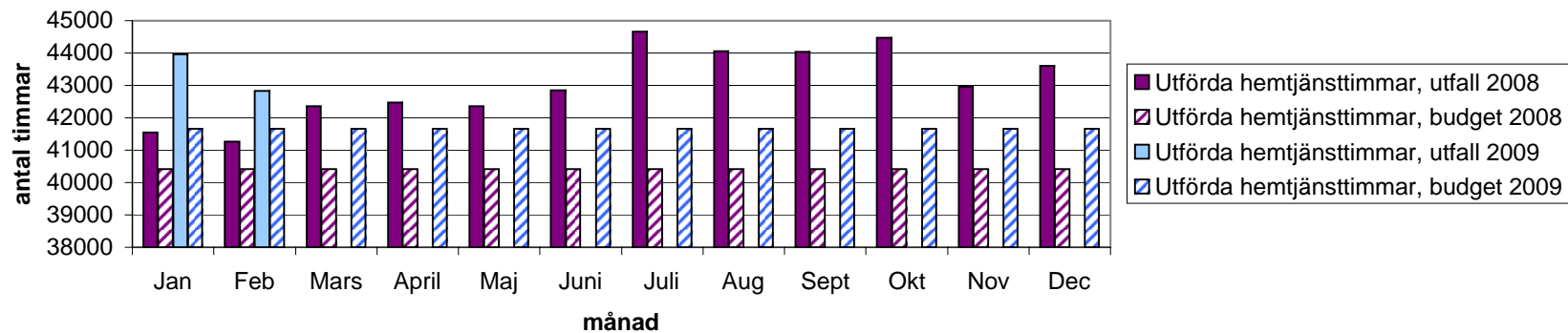
	Jan	Feb	Mars	April	Maj	Juni	Juli	Aug	Sept	Okt	Nov	Dec	Totalt	Budget
MISSBRUK VUXNA 2008														
Beslut om placeringar totalt	28	24	23	25	27	34	37	29	29	25	21	23	27	18
-varav i familjehem	1	1	1	1	1	1	0	0	0	0	0	0	1	
-varav i HVB-hem	25	20	19	21	24	30	33	26	27	24	20	22	24	
-varav i SIS-institution	2	3	3	3	2	3	4	3	2	1	1	1	2	
MISSBRUK VUXNA 2009														
Beslut om placeringar totalt	19	20												18
-varav i familjehem	0	0												
-varav i HVB-hem	19	19												
-varav i SIS-institution	0	1												



Socialnämnden uppföljning per månad 2008-2009

	Jan	Feb	Mars	April	Maj	Juni	Juli	Aug	Sept	Okt	Nov	Dec	Totalt	Budget	
Årsplatser (vårddyg/antal dagar i akt. månad)		59	68												55

Utförda hemtjänsttimmar, exkl. natt



Boende, årsplatser (vård, grupp, korttids)

