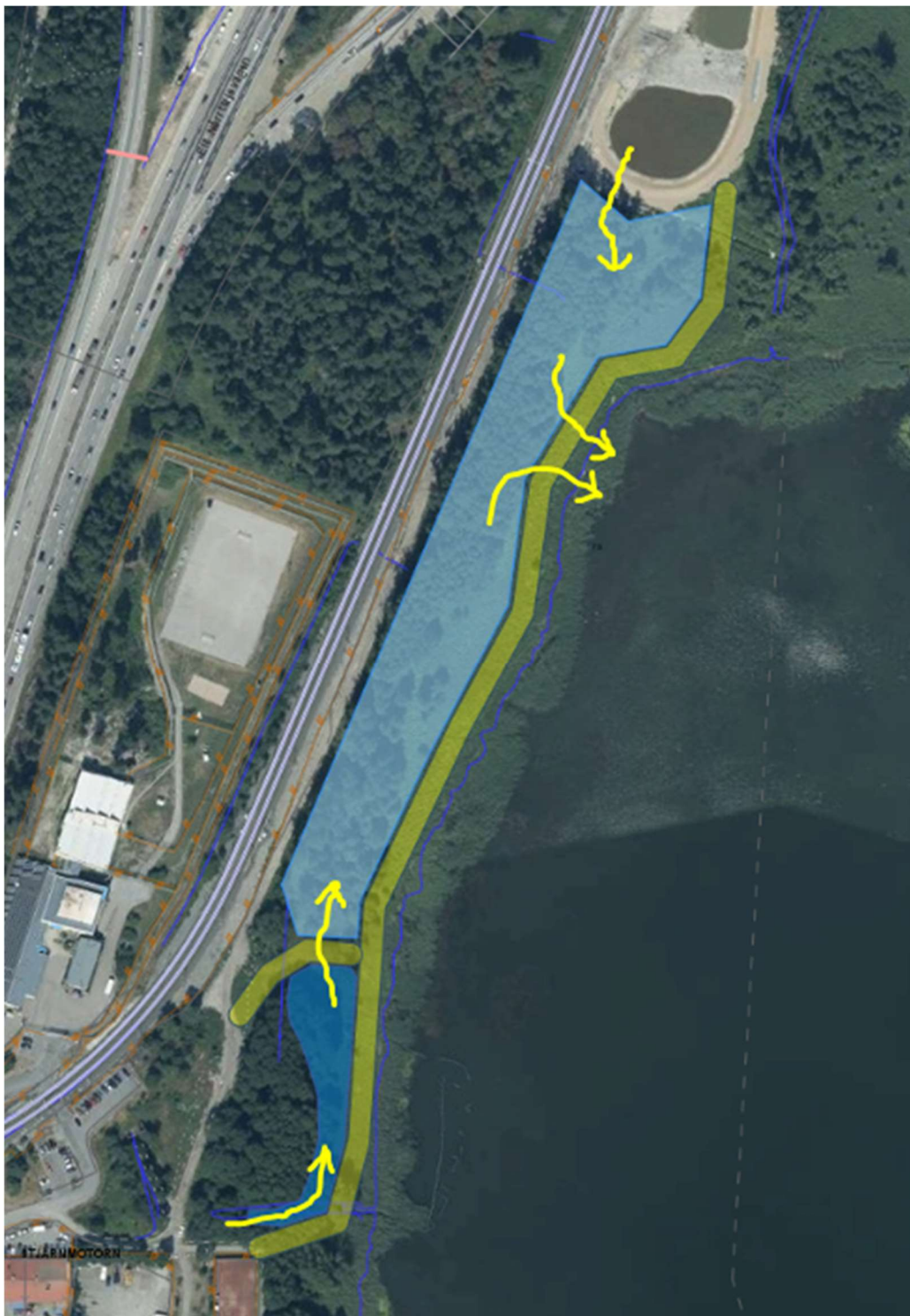


Projektskiss



En vall (gul) anläggs vid strandkanten (minst 5 m ifrån) så att befintligt sumpskogsområde vallas in. Dagvattnet som mynnar ut ur en dagvattentunnel i södra delen av området leds via befintligt dike till en damm (mörkblå) som ska anläggas, och däms därefter upp på mark i sumpskogen (ljusblå). Befintlig nyanlagd damm norr om området ansluts till våtmarken som skapas i sumpskogen. Gula pilar visar vattnets väg.