



FÖRUTSÄTTNINGAR

I förslaget bevaras, "20-talshuset", "50-talshuset" samt idrottshallen. Paviljongen rivs och en ny skolbyggnad byggs.

Volymstudien visar ett föreslaget program i "20-talshuset" och "50-talshuset", samt förslag på nybyggnation.

PROGRAM

Programmet har fördelats i de olika huskropparna med utgångspunkt i de olika byggnadernas förutsättningar, befintliga rumsstorlekar samt möjligheterna till sammanhållna hemvister.

I "20-talshuset" föreslås personaltytor (inkl arbetsplatser för personal), rektorsexpedition, bibliotek och en hemvist för 50 elever. Befintlig matsal och mottagningskök behålls.

I "50-talshuset" föreslås hemvister för 180 elever, samlingsal/musiksal, bild, elevhälsa samt arbetsplatser för personal. Viss ombyggnation föreslås i hemvisterna för att skapa allrum, grupprum och fler toaletter. Korridorerna föreslås utnyttjas till kapprum och arbetsplatser för elever.

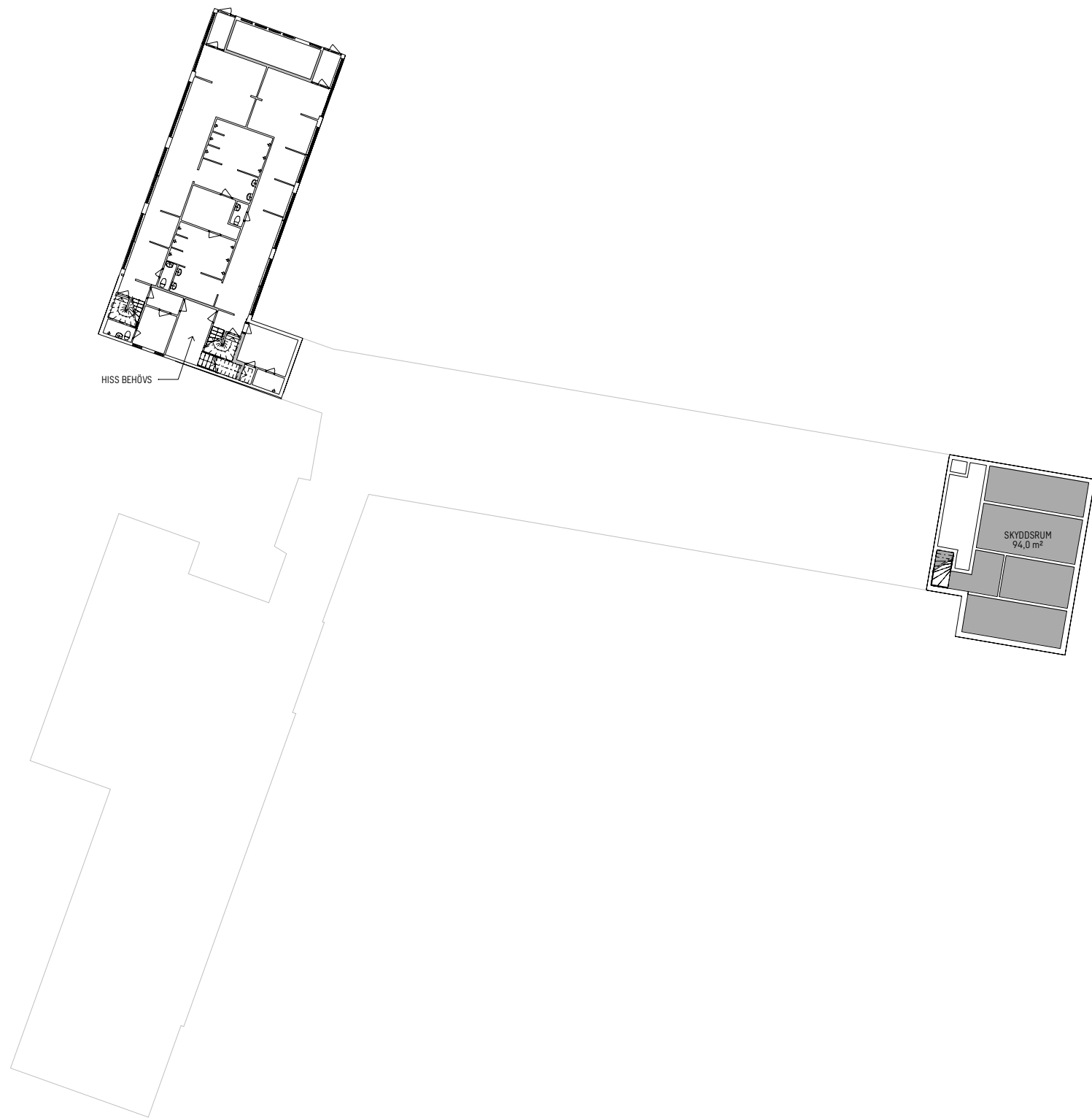
För att lösa tillgänglighet i "20-talshuset" och "50-talshuset" föreslås två utvändiga hissar i länken mellan husen. Länken rivs helt eller delvis. Ny utformning studeras i nästa skede.

Nybyggnationen baseras på Byleannexet, underlag från Täby kommun, och inrymmer hemvister för 150 elever, makerspace samt trä- och textilslöjd.

FÖRKLARINGAR

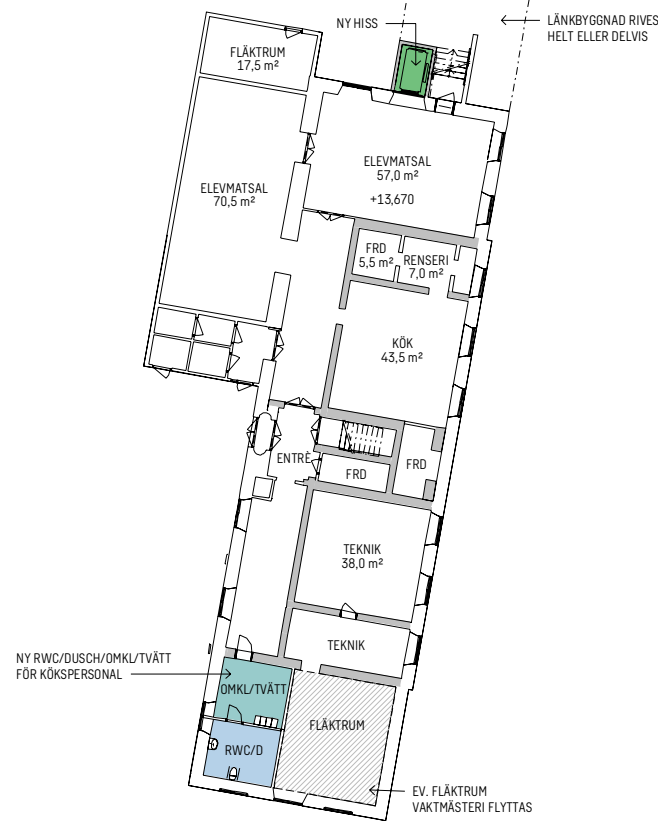
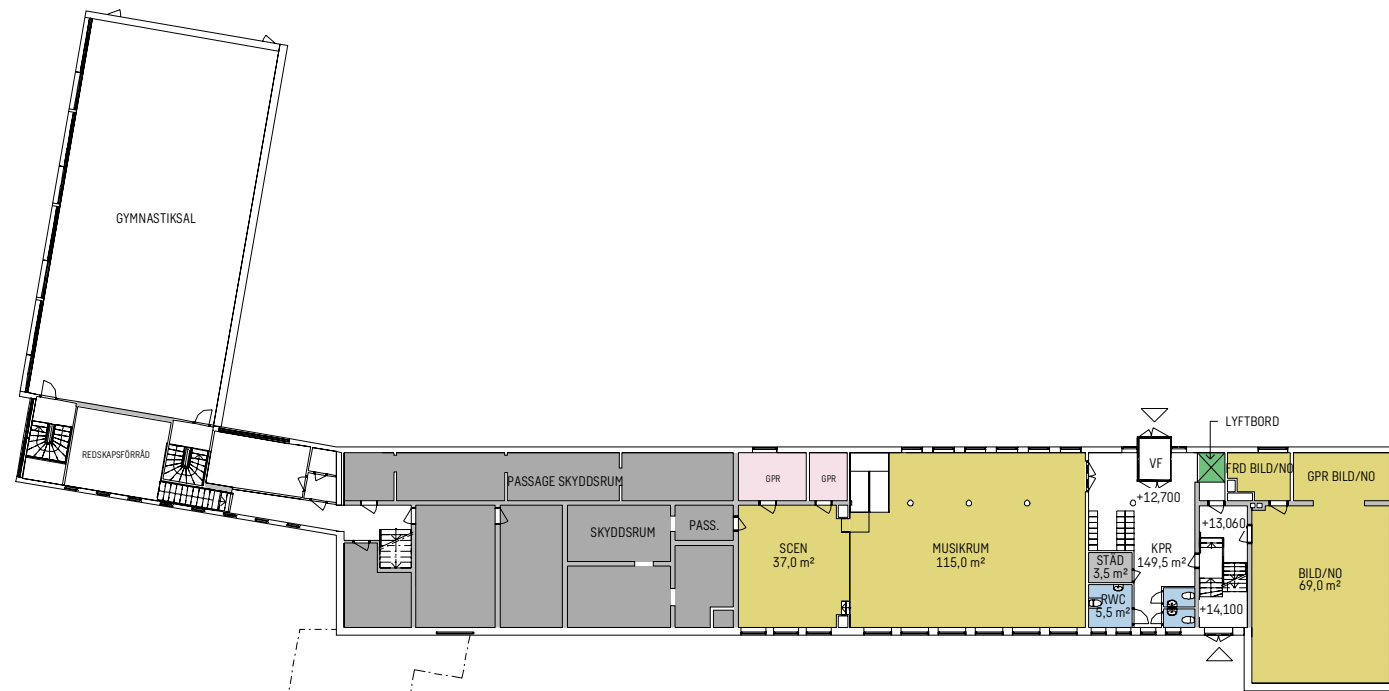
- - - FASTIGHETSGRÄNS
- - - EGENSKAPSGRÄNS
- ▶ ENTRE

AREA - BTA	
Name	Area
20 TALS HUSET	
PLAN 1	530 m ²
PLAN 2	410 m ²
PLAN 3	410 m ²
	1350 m ²
50 TALS HUSET	
PLAN 1	580 m ²
PLAN 2	630 m ²
PLAN 3	580 m ²
PLAN 4	460 m ²
	2240 m ²
IDROTTSHALLEN	
PLAN 1	280 m ²
PLAN 2	300 m ²
	580 m ²
NY BYGGNAD	
PLAN 1	610 m ²
PLAN 2	610 m ²
	1210 m ²
BTA TOTALT	5380 m²



Areatyp

■ SKYDDSRUM



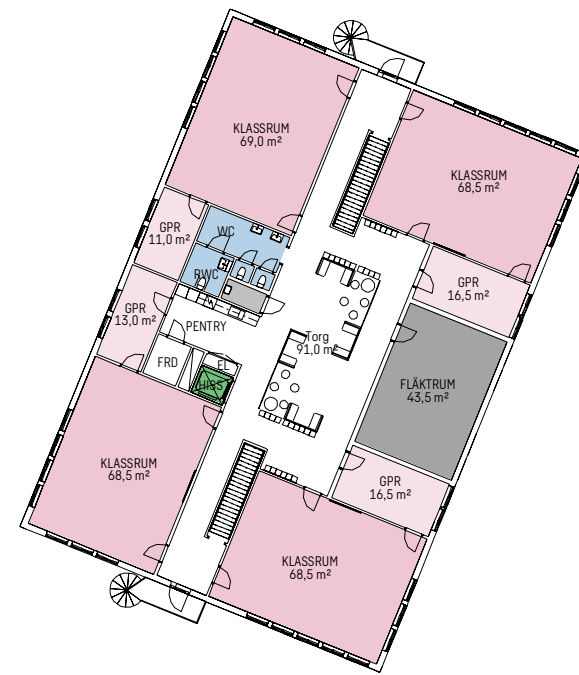
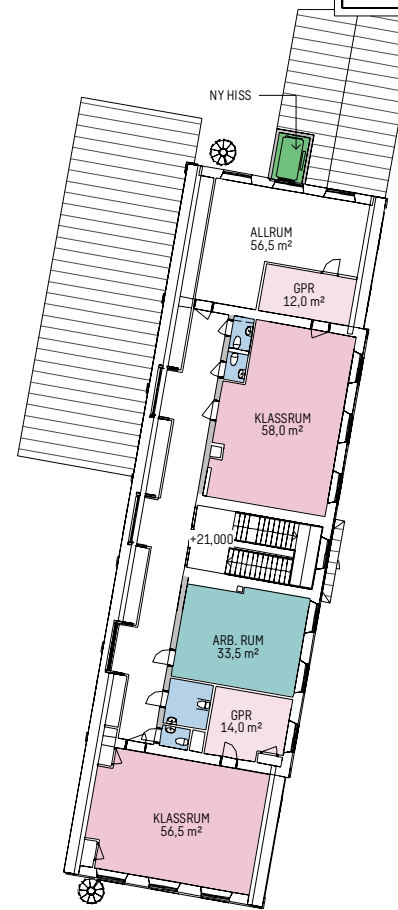
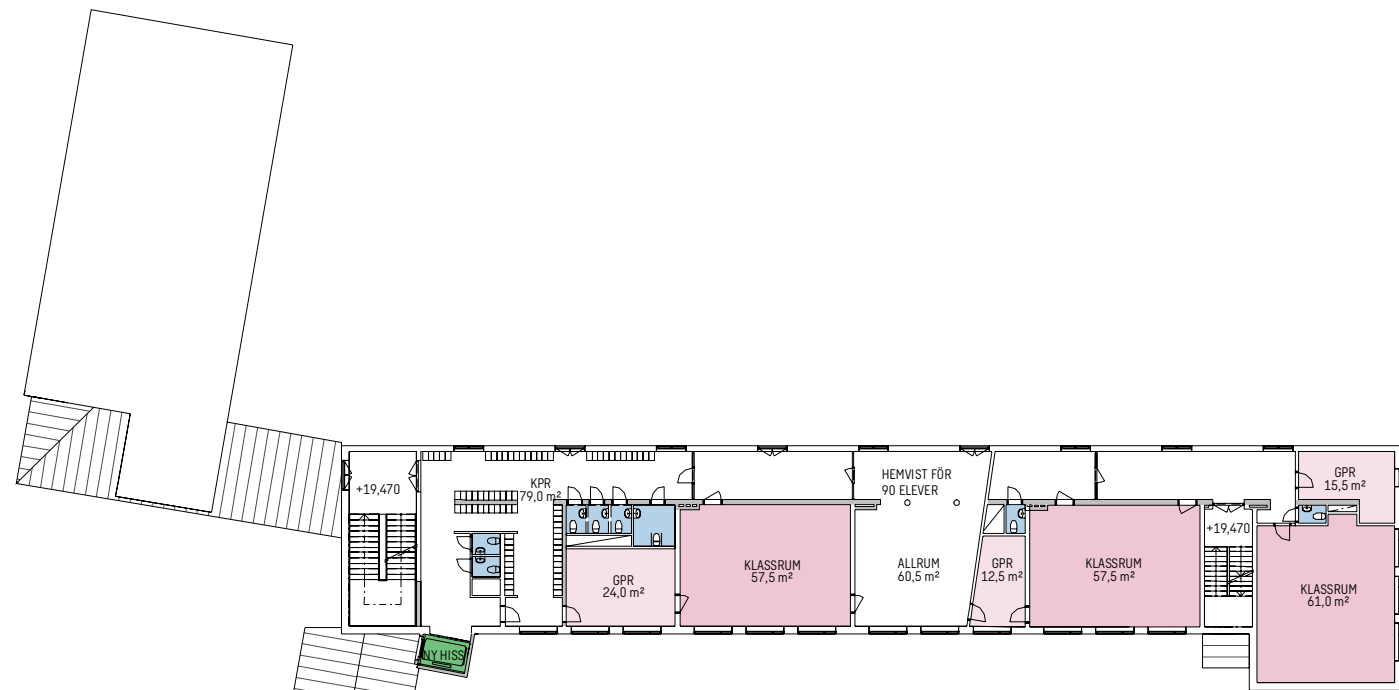
Areatyp

- GPR
- BILD/NO
- FRD BILD/NO
- RWC
- GPR BILD/NO
- WC
- STÅD
- SKYDDSRUM
- LYFTBORD
- MUSIKRUM
- PERSONAL
- SCEN



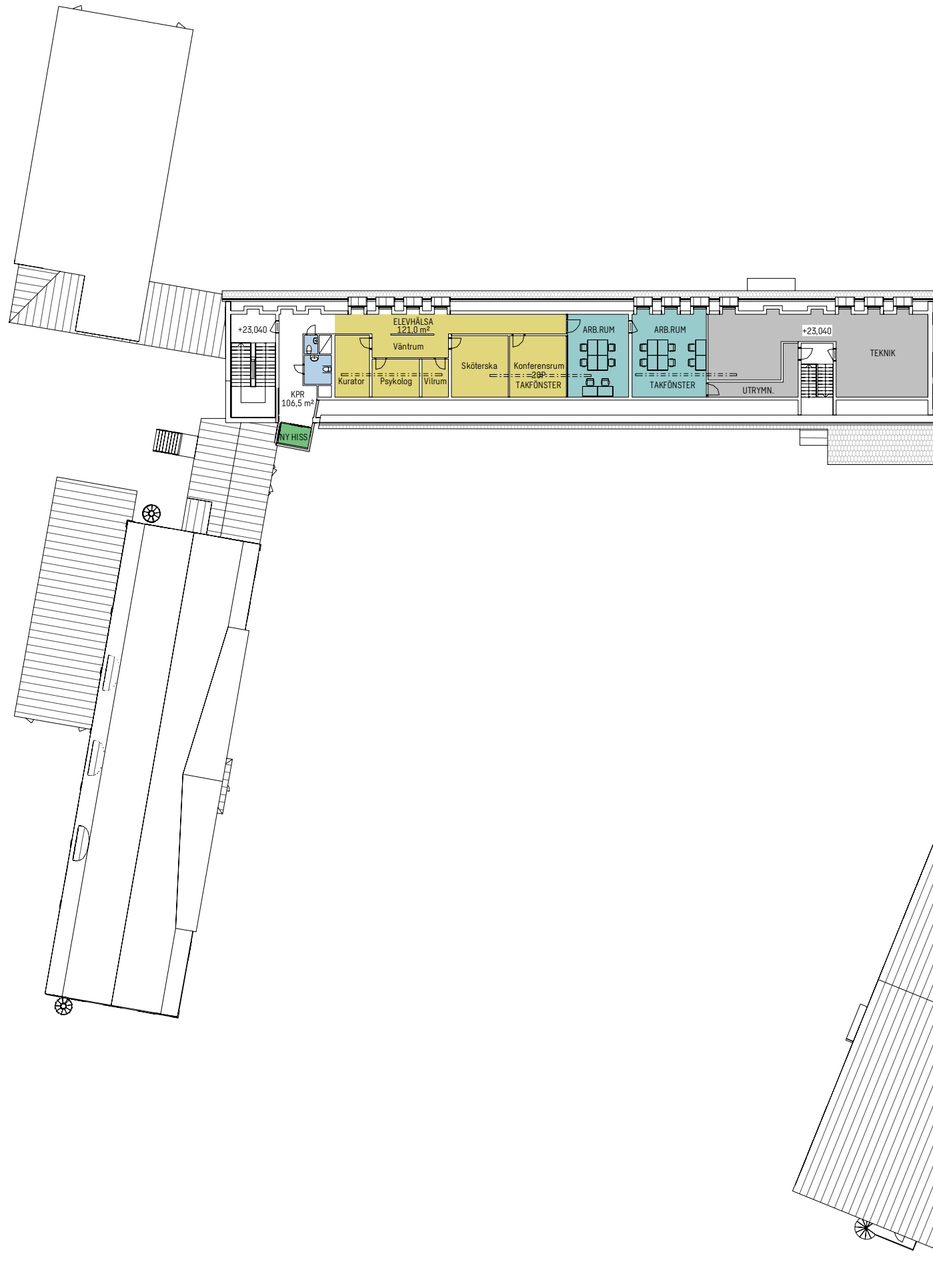
Areatyp

- ALT. VAKTMÄSTERI
- KLASSRUM
- GPR
- BIBLIOTEK
- RWC
- WC
- STÅD
- KOPIERING
- PAUSRUM
- PERSONAL
- TEXTILSLÖJD
- TRÄSLÖJD



Areatyp

- KLASSRUM
- GPR
- FLÅKRUM
- RWC
- WC
- STÅD
- ARB. RUM



Areatyp

- ELEVHÄLSA
- RWC
- WC
- TEKNIK
- ARB.RUM