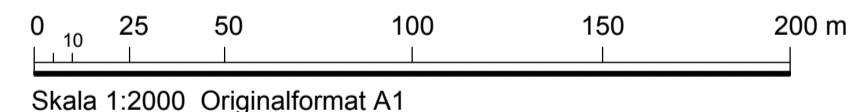


PLANKARTA

- GRUNDKARTA
Upprättad enligt fotografiska metoder
Samrådskontrollenheten i februari 2017
- Jonas Nilsson
Teknisk Lantmätare
- Grundkartebeteckningar upprättade enligt
Lantmäteriets föreskrifter, HMK
- Viktigare grundkartebeteckningar
- Kommungräns
 - Traktgräns
 - Kvartersstråkgräns
 - Fastighetsgräns
 - Väg
 - Staket
 - Mur
 - Bef byggnader, husku inriktad
 - Bef byggnader, takkant inriktad
 - Nivåkurvor i meter över havets nivå
 - Koordinatsystem
- TÄBY KYRKBY 2:1
PRÄSTGÅRDEN 2:1
- Trak- eller kvartersnamn och
Registernummer för fastighet
Fornlämning
Fornlämningsområde
Använt gathöjd
- Måttstav
Koordinatsystem: Plan/SWEREF 99 10 00
Höjd: RH-2000



INFORMATION

- Till planen hör:
- planbeskrivning
 - miljökonsekvensbeskrivning
 - samrådsredogörelse
 - fastighetsförteckning

Planen är upprättad enligt plan- och bygglagen 2010:900, före 2 januari 2015.

UPPLYSNINGAR OM FORNLÄMNINGAR

Samråd ska ske med länsstyrelsen före eventuella åtgärder eller ingrepp i fornlämnning och dess närområde. Om en fornlämnning påträffas under grävning eller annat arbete, ska arbetet omedelbart avbrytas till den del fornlämnningen berörs. Den som leder arbetet ska omedelbart anmäla förhållandet hos länsstyrelsen. (Kulturminneslagen 2 kap. 10§)

RAÅ Täby 12:1 Gravfält

PLANBESTÄMMELSER

Följande gäller inom områden med nedanstående beteckningar. Endast angiven användning och utformning är tillåten. Bestämmelser utan beteckning gäller inom hela planområdet.

GRÄNSER

- Planområdesgräns
- Användningsgräns
- Egenskapsgräns

ANVÄNDNING AV MARK

Allmänna platser

- LOKALGATA** Lokaltrafik
- GCVÄG** Gång- och cykelväg
- NATUR** Naturområde

Kvartersmark

- R₁** Idrott
- B** Bostäder
- E** Nätstation

BEGRENSNINGAR AV MARKENS BEBYGGANDE

- Byggnad får ej uppföras
- Mark där endast kompletterande byggnader och anläggningar för idrottens behov får uppföras. Maximal byggnadsarea uppgår till 2600 kvm. Största enskilda byggnadsarea uppgår till 2000 kvm. Högst tillåtna nockhöjd över nollplanet uppgår till +35,5 meter
- Marken skall vara tillgänglig för allmännyttiga underjordiska ledningar

UTNYTTJANDEGRAD/FASTIGHETSINDELNING

- e₁** Högst 50% av fastighetens area får bebyggas
- e₂** Största sammanlagda byggnadsarea är 5850 kvm
- e₃** Största tillåtna byggnadsarea är 90 kvm för föreningslokal
Största tillåtna byggnadsarea för skärmtak uppgår till 33 kvm
Största tillåtna byggnadsarea för förråd uppgår till 12 kvm

MARKENS ANORDNANDE (utformning av kvartersmark)

- n₁** Marken skall hållas öppen och inte tillåtas växa igen med buskar och träd
- n₂** Marken får inte hårdgöras
- n₃** Marken ska vara tillgänglig för dagvattenhantering

PLACERING, UTFORMNING, UTFÖRANDE

- +00.0** Högsta nockhöjd i meter över nollplanet
- 0.0** Högsta nockhöjd i meter
- 22-30** Minsta resp. största taklutning i grader
- f** Byggnad utförs med sadeltak och till en maximal byggnadshöjd av 3,7 meter. Byggnadshöjd och byggnadens bredd ska ha förhållandet 1:2
- +3.0** Lägsta nivå i meter över nollplanet för schaktning, sprängning, borrhning eller andra ingrepp i undergrunden. Nivån får underskidas för allmännyttiga underjordiska ledningar och tunnlar.

RISK- OCH STÖRNINGSSKYDD

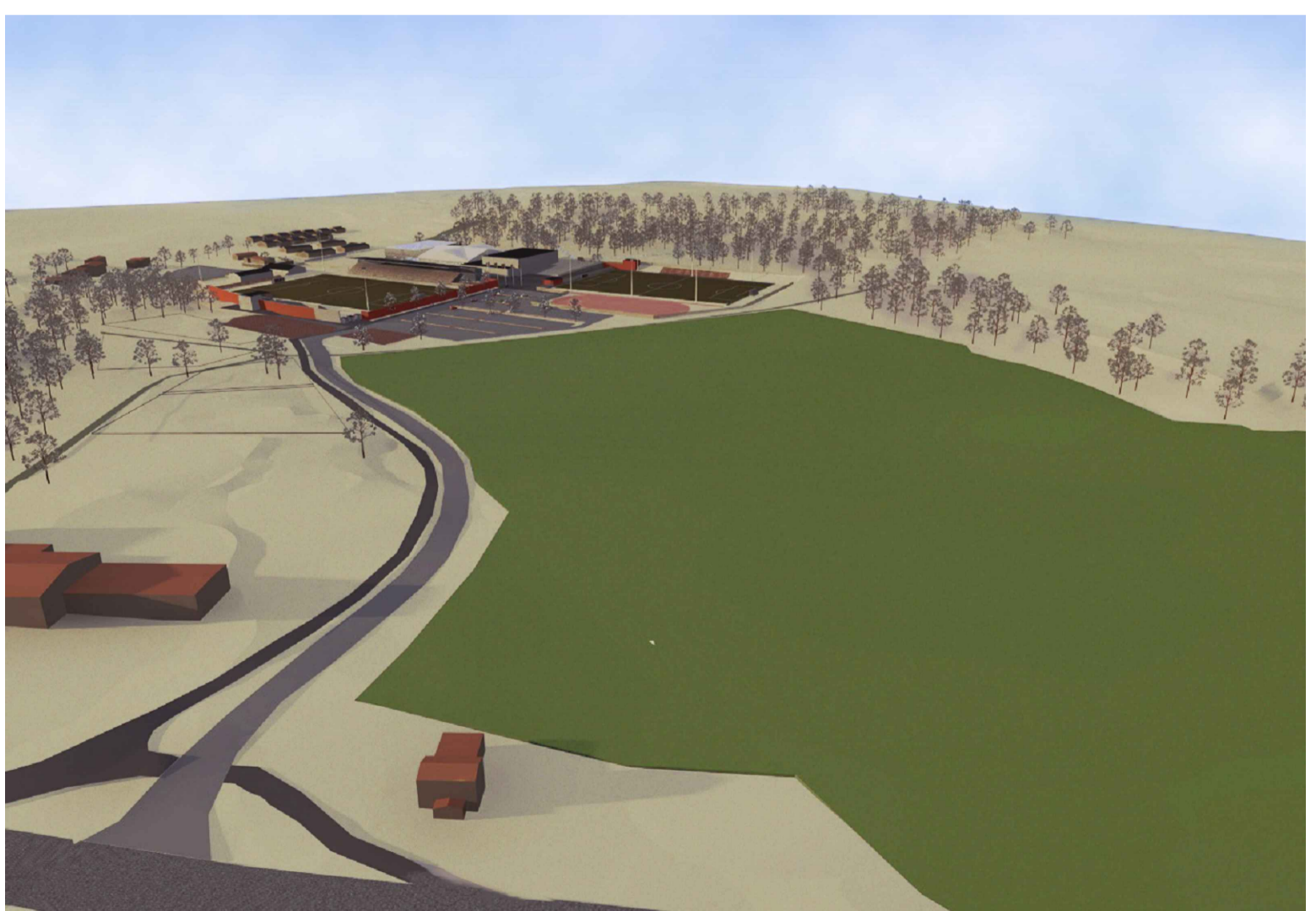
- Bullerskärm får uppföras
- m₁** Ljuddämpad sida ska ordnas för bostäder.
- m₂** Källare får ej anordnas

ADMINISTRATIVA BESTÄMMELSER

- Genomförandetiden är 5 år från den dag planen vinner laga kraft
- Kommunen är huvudman för allmän plats
- Planavgift ska tas ut vid bygglov enligt fastställt taxa
- a₁** Marklov krävs för markåtgärder

ILLUSTRATION

- Illustrationslinje
- Stensträng
- Förmodad stensträng
- Gräns för fornlämnning
- Bullerskärm
- Föreslagen markhöjd
- golfbana** Illustrationstext



Vy över planområdet från Prästgårdsvägen

TÄBY Antagandehandling

Detaljplan Täby IP mm
del av fastigheterna Prästgården 2:1, 2:5 m.fl.
Täby kyrkby

Upprättad den 27 feb 2017 på samhällsutvecklingskontoret av

Reviderad
2017-06-20

Helena Purmonen tf planchef	Annelie Mellin planarkitekt				
	Instans	Datum		Instans	Datum
Planuppdrag	USM	2014-12-15	Godkänd för antagande		
Godkänd för samråd	SBN	2016-04-19	Antagen		
Godkänd för granskning	SBN	2017-03-21	Laga kraft		

Genomförandetiden börjar 0000-00-00 och slutar 0000-00-00