

Bilaga 2 Kommunjämförelser - Norrortskommunerna i Stockholms län

Förskola		Heltidspeng			3-5år/ 1-2år	Deltidspeng			Deltid /heltid	Placering		
Kommun		Försk 1-2 år	Försk 3-5 år	Medel		Försk 1- 2 år	Försk 3 5 år	Medel		Försk 1-2 år	Försk 3-5 år	Medel
Vallentuna	Va	107 800	87 400	97 600	81%	107 800	87 400	97 600	100%	2	4	1
Uppl. Väsby	UpV	107 170	88 408	97 789	82%	77 452	65 781	71 617	73%	1	6	2
<b>Täby*</b>	<b>Tä</b>	<b>114 136</b>	<b>86 957</b>	<b>100 547</b>	<b>76%</b>	<b>68 482</b>	<b>52 174</b>	<b>60 328</b>	<b>60%</b>	<b>4</b>	<b>3</b>	<b>3</b>
Österåker 2010	Ös	118 163	82 973	100 568	70%	62 783	43 957	53 370	53%	5	1	4
Vaxholm	Va	108 800	97 700	103 250	90%	108 800	97 700	103 250	100%	3	8	5
Sigtuna	Si	122 962	88 217	105 590	72%	78 647	63 784	71 216	67%	8	5	6
Danderyd medel	Da	124 584	86 760	105 672	70%	60 216	39 504	49 860	47%	9	2	7
Sollentuna	SoT	118 900	97 100	108 000	82%	75 300	75 300	75 300	70%	6	7	8
Solna*	So	122 132	105 178	113 655	86%	109 237	106 725	107 981	95%	7	12	9
Sundbyberg	Su	125 755	101 655	113 705	81%	125 755	101 655	113 705	100%	10	10	10
Lidingö 2011VT	Li	132 938	98 821	115 880	74%	64 516	48 004	56 260	49%	12	9	11
Nacka medel	Na	129 475	110 130	119 803	85%	87 880	71 750	79 815	67%	11	13	12
Norrtälje	Nr	136 373	103 394	119 884	76%	91 823	72 873	82 348	69%	13	11	13
<b>Medelvärde norrorts kommuner</b>		<b>120 707</b>	<b>94 976</b>	<b>107 842</b>	<b>79%</b>	<b>86 053</b>	<b>71 277</b>	<b>78 665</b>	<b>73%</b>			
<i>Täby - medel</i>		<i>-6 571</i>	<i>-8 019</i>	<i>-7 295</i>		<i>-17 571</i>	<i>-19 103</i>	<i>-18 337</i>				

Danderyd 21-34 tim*	110 676	76 824	93 750	69%	60 216	32 220	46 218	49%	Danderyd <15 tim
Danderyd >34 tim*	138 492	96 696	117 594	70%	60 216	46 788	53 502	45%	Danderyd 16-20tim
Nacka 26-39 tim*	122 700	102 400	112 550	83%					
Nacka >39 tim*	136 250	117 860	127 055	87%					

\* Danderyd har flera kategorider <15 timmar, 16-20 timmar, 21-34 timmar, >34 timmar, heltidspengen är ett medelvärde av de två sistnämnda.

\* Nacka har flera kategorider <20-25 timmar, 26-39 timmar, >39 timmar, heltidspengen är ett medelvärde mellan de två sistnämnda

\* Solna har två priser här redovisas medel pris 3år och 4-5år

\*Redovisad peng är exklusive pengpåslag för högre andel högskoleutbildad personal som är 1400kr/barn och år.

Bilaga 2 Kommunjämförelser - Norrortskommunerna i Stockholms län

Nyckeltal förskola				
Kommun	Andel (%) årsarb m ped högskoleutb	Antal inskrivna barn per årsarbetare	Antal barn per avdelning	Andel (%) inskrivna barn i enskild regi
Vallentuna	37	5,8	17,3	66
Uppl. Väsby	42	6,0	18,5	74
<b>Täby</b>	<b>33</b>	<b>5,6</b>	<b>16,2</b>	<b>99</b>
Österåker 2010	42	6,0	17,3	34
Vaxholm	29	5,2	16,4	30
Sigtuna	42	5,6	18,6	20
Danderyd medel	44	5,4	15,5	46
Sollentuna	40	5,6	17,8	64
Solna*	45	5,4	18,9	30
Sundbyberg	44	5,4	17,2	26
Lidingö 2011VT	41	4,9	15,6	34
Nacka medel	38	5,2	16,5	48
Norrtälje	45	5,5	17,0	37
<b>Medelvärde norrorts kommuner</b>	<b>40</b>	<b>5,5</b>	<b>17</b>	<b>47</b>
<i>Täby - medel</i>	<i>-7</i>	<i>0,1</i>	<i>-1</i>	<i>52</i>
<i>Förorskommuner</i>	<i>44</i>	<i>5,5</i>	<i>17</i>	<i>32</i>
<i>Riket</i>	<i>54</i>	<i>5,4</i>	<i>17</i>	<i>19</i>

Bilaga 2 Kommunjämförelser - Norrortskommunerna i Stockholms län

Familjedaghem		Heltidspeng			3-5år / 1-2år	Deltidspeng				Placering		
Kommun		Fam 1-2 år	Fam 3-5 år	Medel		Försk 1- 2 år	Försk 3- 5 år	Medel		Fam 1-2 år	Fam 3-5 år	
Täby	Tä	99 380	72 230	85 805	73%	55 443	39 404	47 424	55%	3	2	1
Sigtuna	Si	103 231	68 486	85 859	66%	58 916	44 053	51 485	60%	7	1	2
Österåker 2010	Ös	103 631	73 652	88 642	71%	59 628	43 338	51 483	58%	9	3	3
Vallentuna	Va	96 200	83 600	89 900	87%	96 200	83 600	89 900	100%	1	8	4
Uppl. Väsby 2010*	UpV	98 519	81 321	89 920	83%	71 257	60 518	65 888	73%	2	5	5
Norrtälje	Nr	105 778	74 494	90 136	70%	66 839	48 558	57 699	64%	10	4	6
Sollentuna	SoT	102 100	82 900	92 500	81%	66 000	66 000	66 000	71%	5	7	7
Solna*	So	101 997	85 423	93 710	84%	89 284	87 231	88 258	94%	4	9	8
Sundbyberg	Su	106 843	82 743	94 793	77%	102 311	78 211	90 261	95%	11	6	9
Nacka medel	Na	103 540	86 780	95 160	84%	64 680	50 240	57 460	60%	8	11	10
Vaxholm	Va	102 300	91 500	96 900	89%	102 300	91 500	96 900	100%	6	13	11
Lidingö 2011VT	Li	119 644	88 939	104 292	74%	58 063	43 198	50 631	49%	12	12	12
Danderyd medel	Da	124 584	86 760	105 672	70%	60 216	39 504	49 860	47%	13	10	13
<b>Medelvärde norrorts kommuner</b>		<b>105 211</b>	<b>81 448</b>	<b>93 330</b>	<b>77%</b>	<b>73 164</b>	<b>59 643</b>	<b>66 404</b>	<b>71%</b>			
<i>Täby- medel</i>		<i>-5 831</i>	<i>-9 218</i>	<i>-7 525</i>		<i>-17 721</i>	<i>-20 239</i>	<i>-18 980</i>				

Danderyd 21-34 tim*	110 676	76 824	93 750	69%	60 216	32 220	46 218	49%	Danderyd <15 tim
Danderyd >34 tim*	138 492	96 696	117 594	70%	60 216	46 788	53 502	45%	Danderyd 16-20tim
Nacka 26-39 tim*	101 470	84 110	92 790	83%					
Nacka >39 tim*	105 610	89 450	97 530	85%					

\* Danderyd har flera kategorider <15 timmar, 16-20 timmar, 21-34 timmar, >35 timmar, denna peng avser 21-34 timmar.

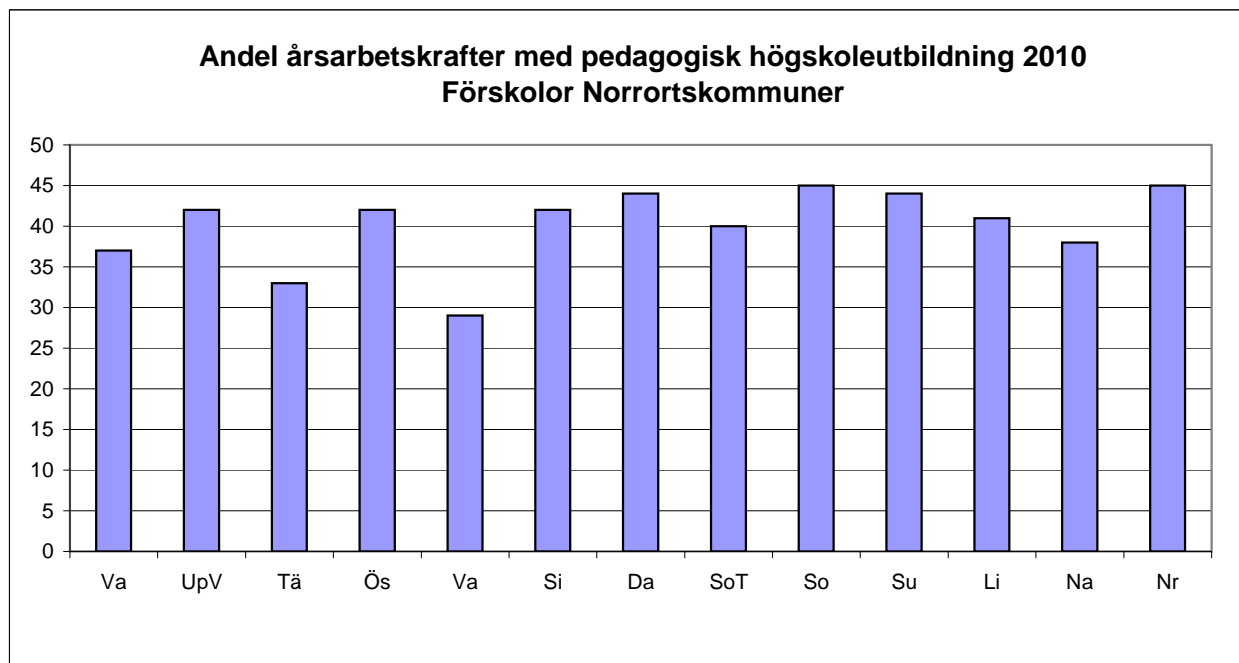
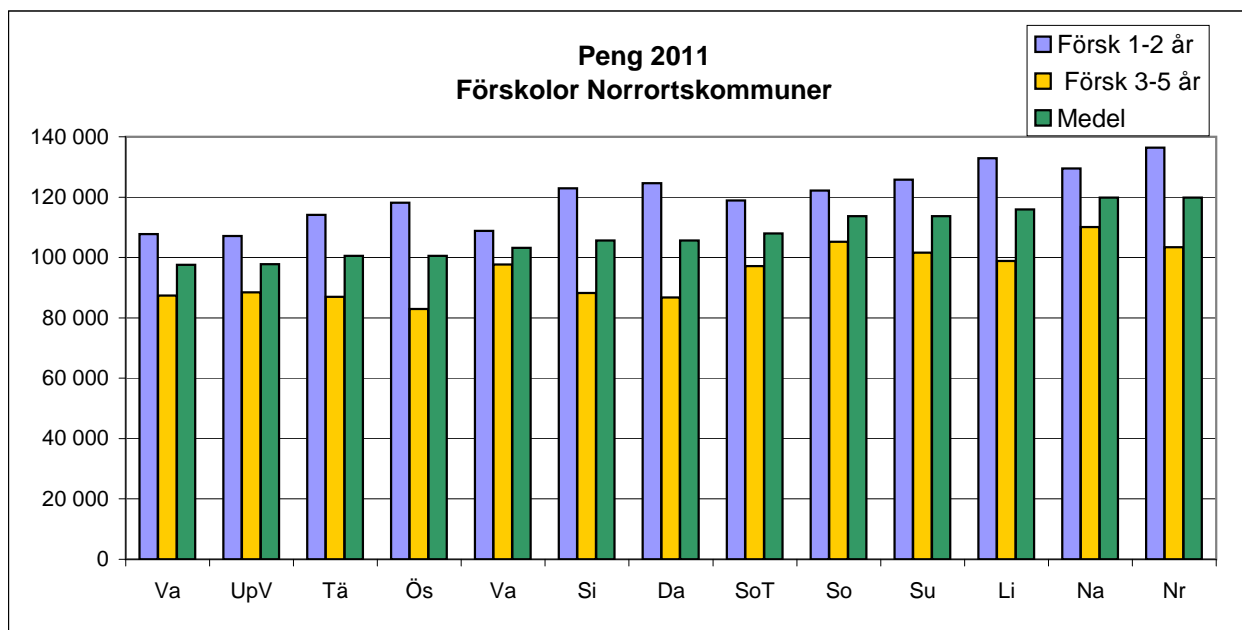
\* Nacka har flera kategorider <20-25 timmar, 26-39 timmar, >40 timmar, denna peng avser 26-39 timmar.

\* Solna har två priser här redovisas medel pris 3år och 4-5år.

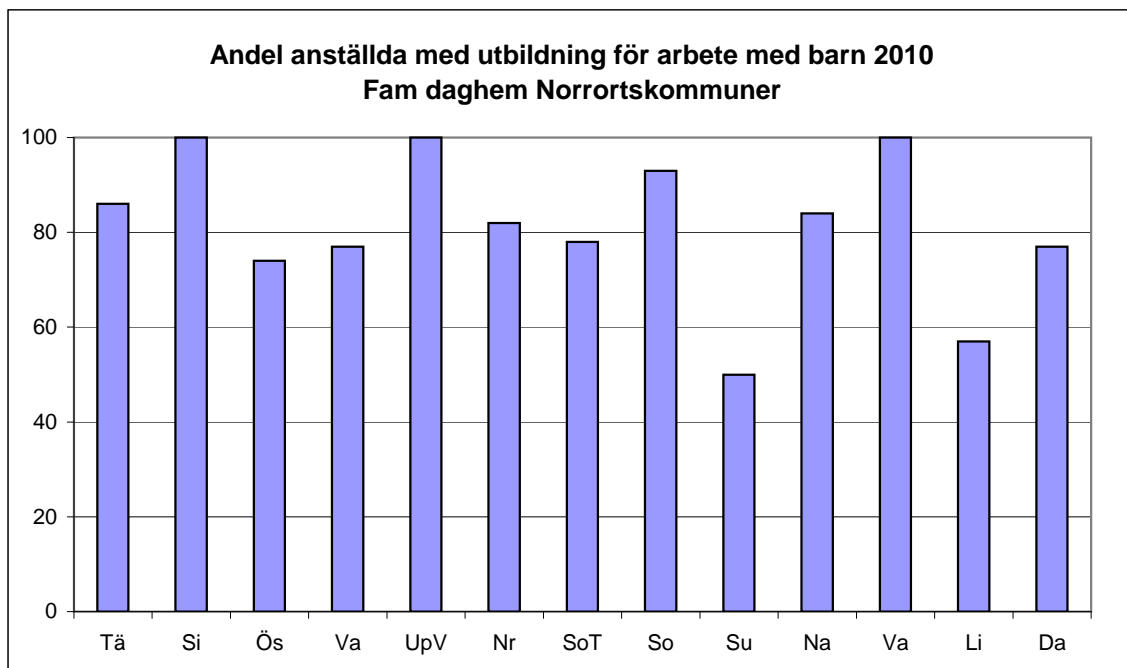
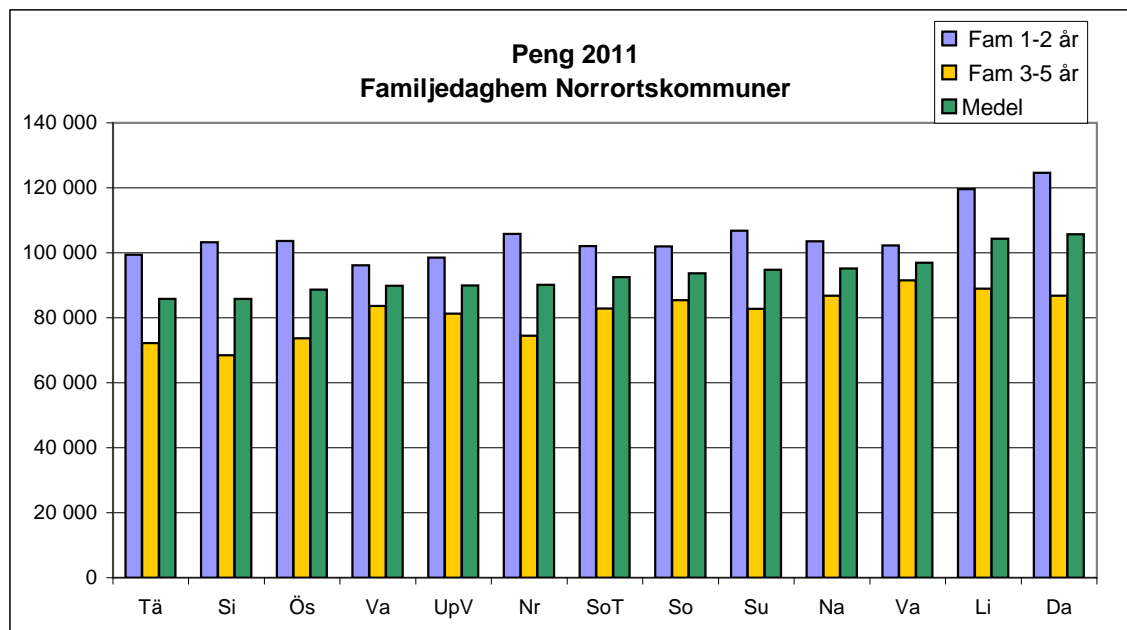
Bilaga 2 Kommunjämförelser - Norrortskommunerna i Stockholms län

<b>Nyckeltal familjedaghem (pedagogisk omsorg)</b>				
<b>Kommun</b>	<b>Andel (%) anställda (dbv) totalt med utbildn för arb m barn</b>	<b>Antal inskrivna barn per personal (dbv) totalt</b>	<b>Andel (%) inskrivna barn i åldern 0-3 år inom pedagogisk omsorg totalt</b>	<b>Andel (%) inskrivna barn 1-5 år i enskild regi (dbv)</b>
<b>Täby</b>	<b>86</b>	<b>6,4</b>	<b>64</b>	<b>3</b>
Sigtuna	100	6,0	61	
Österåker 2010	74	5,6	59	7
Vallentuna	77	4,8	52	1
Uppl. Väsby 2010*	100	6,1	47	1
Norrälje	82	6,4	49	2
Sollentuna	78	6,4	54	5
Solna*	93	5,4	71	2
Sundbyberg	50	4,3	62	
Nacka medel	84	5,6	63	6
Vaxholm	100	4,3	62	
Lidingö 2011VT	57	4,8	63	7
Danderyd medel	77	5,5	49	5
<b>Medelvärde norrorts kommuner</b>	<b>81</b>	<b>6</b>	<b>58</b>	<b>4</b>
<i>Täby- medel</i>	<i>5</i>	<i>1</i>	<i>6</i>	<i>-1</i>
<i>Förorskommuner</i>	<i>76</i>	<i>5,2</i>	<i>57</i>	<i>2</i>
<i>Riket</i>	<i>76</i>	<i>5,0</i>	<i>56</i>	<i>1</i>

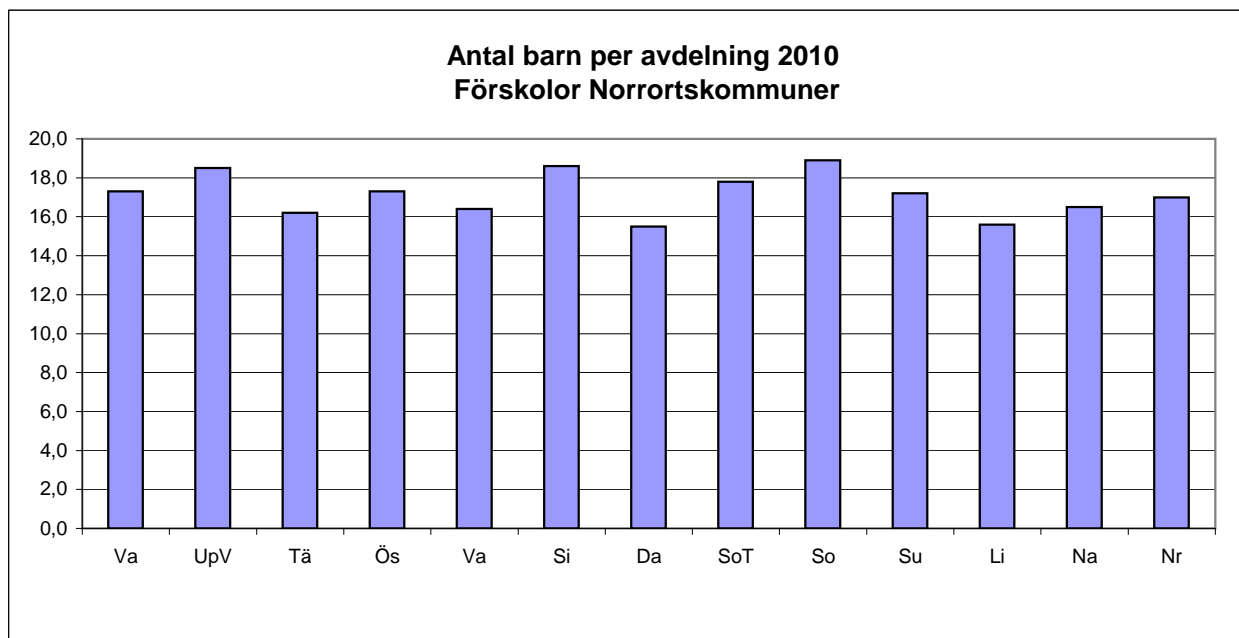
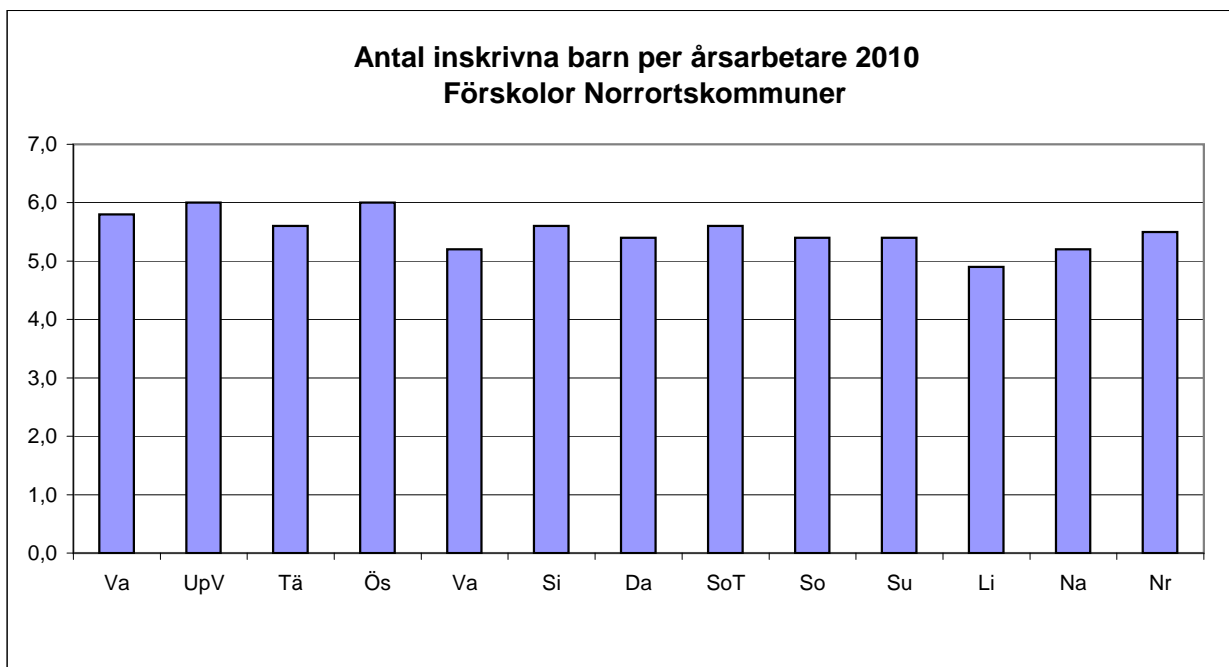
Bilaga 2 Kommunjämförelser - Norrortskommunerna i Stockholms län



Bilaga 2 Kommunjämförelser - Norrortskommunerna i Stockholms län



## Bilaga 2 Kommunjämförelser - Norrortskommunerna i Stockholms län



## Bilaga 2 Kommunjämförelser - Norrortskommunerna i Stockholms län

